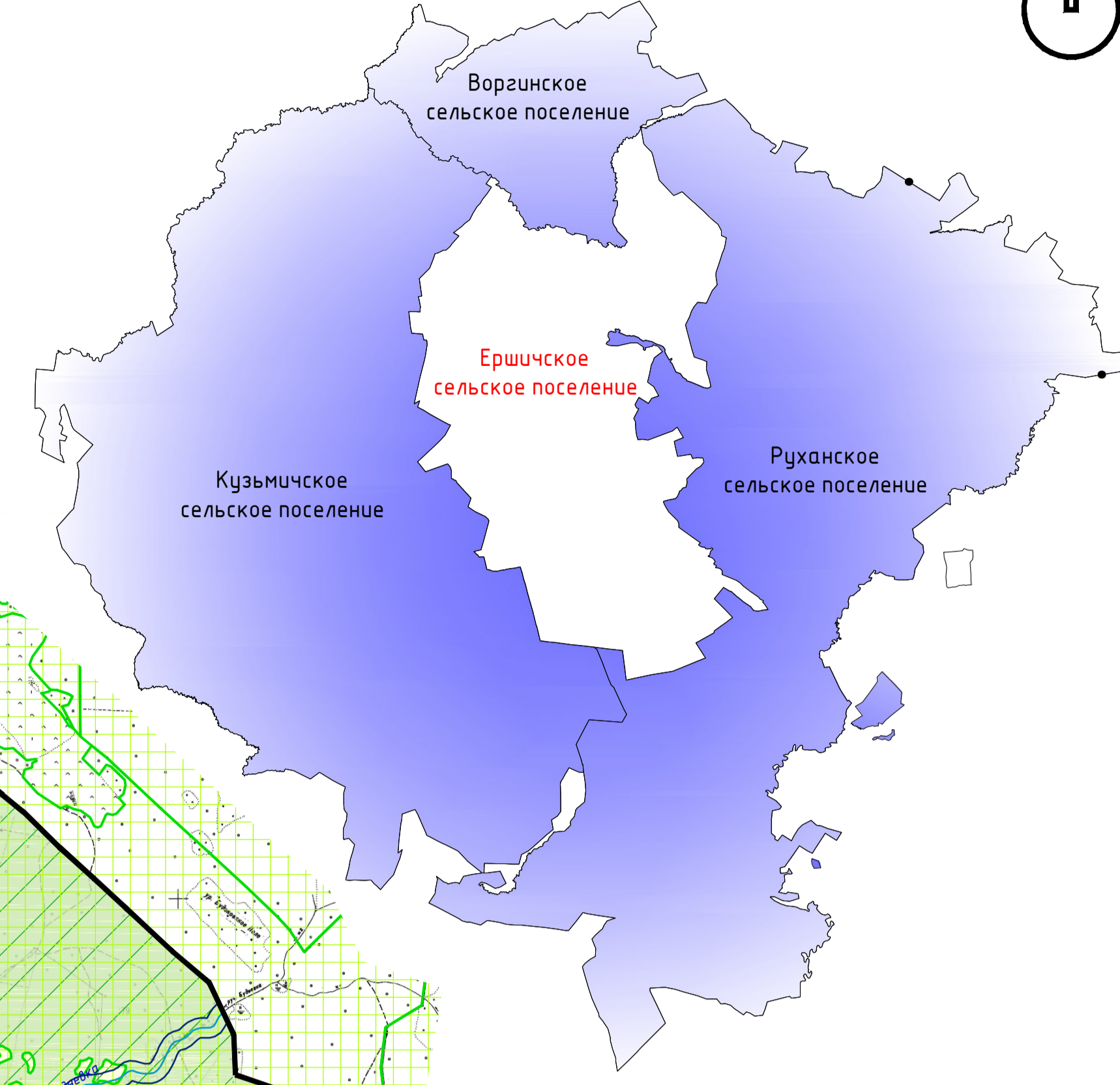
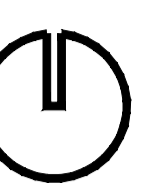


# КОРРЕКТИРОВКА ГЕНЕРАЛЬНОГО ПЛАНА И ПРАВИЛ ЗЕМЛЕПОЛЬЗОВАНИЯ И ЗАСТРОЙКИ МУНИЦИПАЛЬНОГО ОБРАЗОВАНИЯ ЕРШИЧСКОГО СЕЛЬСКОГО ПОСЕЛЕНИЯ ЕРШИЧСКОГО РАЙОНА СМОЛЕНСКОЙ ОБЛАСТИ

Карта функциональных зон поселения. М 1:25000.

Схема расположения Ершичского  
сельского поселения  
Ершичского района Смоленской области



**Условные обозначения**

сущ.	проект.	Границы
		граница сельского поселения
		граница населенного пункта
<b>Функциональные зоны вне населенных пунктов</b>		
		зона земель лесного фонда (аграрно-лесохозяйственные регламенты не устанавливаются)
		зона сельскохозяйственных угодий (аграрно-лесохозяйственные регламенты не устанавливаются)
		производственная зона сельскохозяйственных предприятий (на землях сельскохозяйственного назначения)
		производственные зоны, зоны инженерной и транспортной инфраструктуры
		зона земель водного фонда (аграрно-лесохозяйственные регламенты не устанавливаются)
<b>Функциональные зоны в населенных пунктах</b>		
		жилые зоны
		зоны смешанной и общественно-деловой застройки
		общественно-деловые зоны
		зоны производственной, инженерной и транспортной инфраструктуры
		зоны сельскохозяйственного использования
		зоны рекреационного назначения
		зоны специального назначения
<b>Автомобильные дороги</b>		
		автомобильные дороги регионального или межмуниципального значения
		автомобильные дороги местного значения
<b>Объекты обслуживания и хранения автомобильного транспорта</b>		
		станция автозаправочная
		станция технического обслуживания
		стоянка (парковка) автомобилей
<b>Остановочные пункты общественного пассажирского транспорта</b>		
		остановочный пункт
<b>Искусственные дорожные сооружения</b>		
		мостовое сооружение
<b>Места погребения</b>		
		кладбище
<b>Особо охраняемые природные территории</b>		
		Государственный природный заказник
<b>Границы зон с особыми условиями использования территории</b>		
		санитарно-защитная зона предприятий, сооружений и иных объектов
		охранная зона инженерных коммуникаций
		охранная зона, рекомендуемая к внесению в ЕГРН
		санитарно-защитные зоны от скопления мусора
		водоохранная зона
<b>Поверхностные водные объекты</b>		
		водоток (река, ручей, канал)
		водоем (озеро, пруд, обводненный карьер, водохранилище)
		пограничная зона
		границы земельных участков, сведения о которых содержатся в ЕГРН
		территория двойного учета

Примечание:  
1. Данная карта выполнена с точностью 1:10000.  
2. Ввиду отсутствия точной графической информации о местонахождении скотомогильника, данные объекты отображены на схеме условными знаками и расположены в соответствии с описанием в предоставленных исходных данных. ЕЗЗ от них отображены ориентировочно, необходимо провести лабораторные исследования почвы на наличие спор возбудителей.  
3. Данный чертеж попадает под действие авторского права.

Договор №37/2020 от 18.03.2020 г.					ГП-4
Генеральный план и Правила землепользования и застройки Ершичского сельского поселения Ершичского района Смоленской области					
Имя	Фамилия	Имя	Фамилия	Дата	
ИП	Иванов	ИП	Иванов	2020	
ИП	Иванов	ИП	Иванов	2020	
Генеральный план					Лист 4
Карта функциональных зон поселения.					Лист 4
М 1:25000.					Лист 4
Формат А0					