

ПРАВИЛА ЗЕМЛЕПОЛЬЗОВАНИЯ И ЗАСТРОЙКИ РУХАНСКОГО СЕЛЬСКОГО ПОСЕЛЕНИЯ ЕРШИЧСКОГО РАЙОНА СМОЛЕНСКОЙ ОБЛАСТИ

Карта градостроительного зонирования. М 1:5000.

д. Сукромля



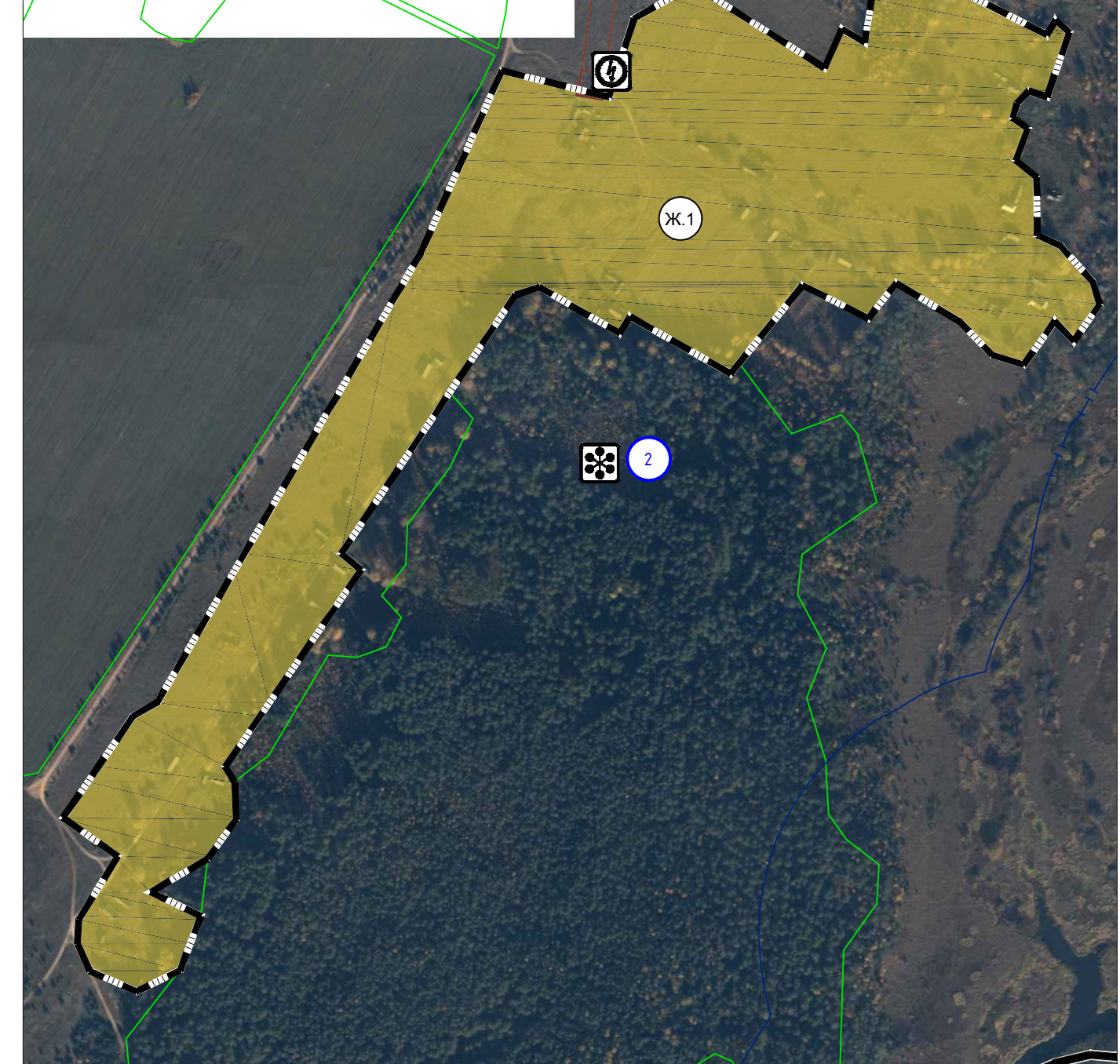
д. Ново-Троицкое



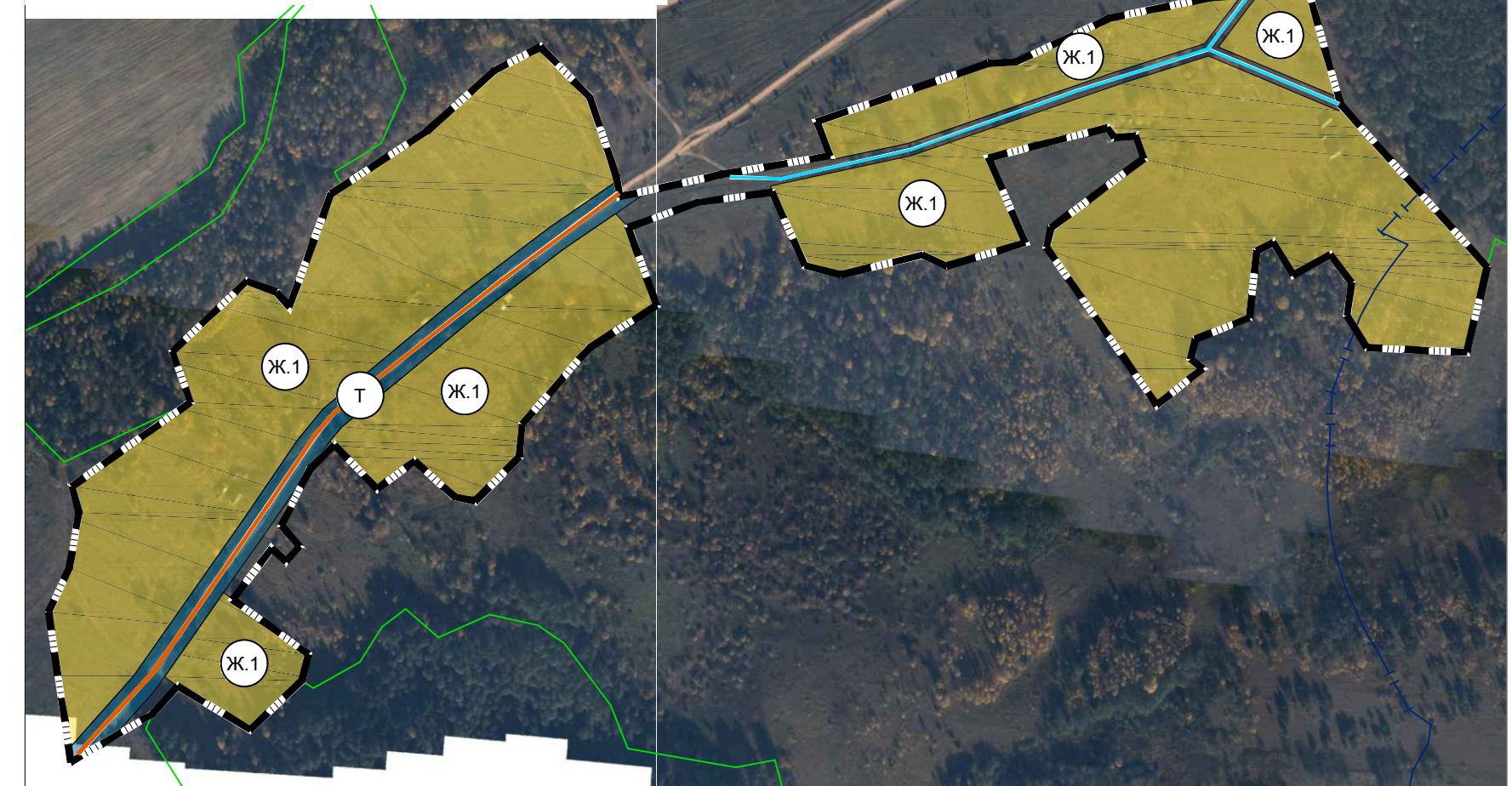
д. Ходынка



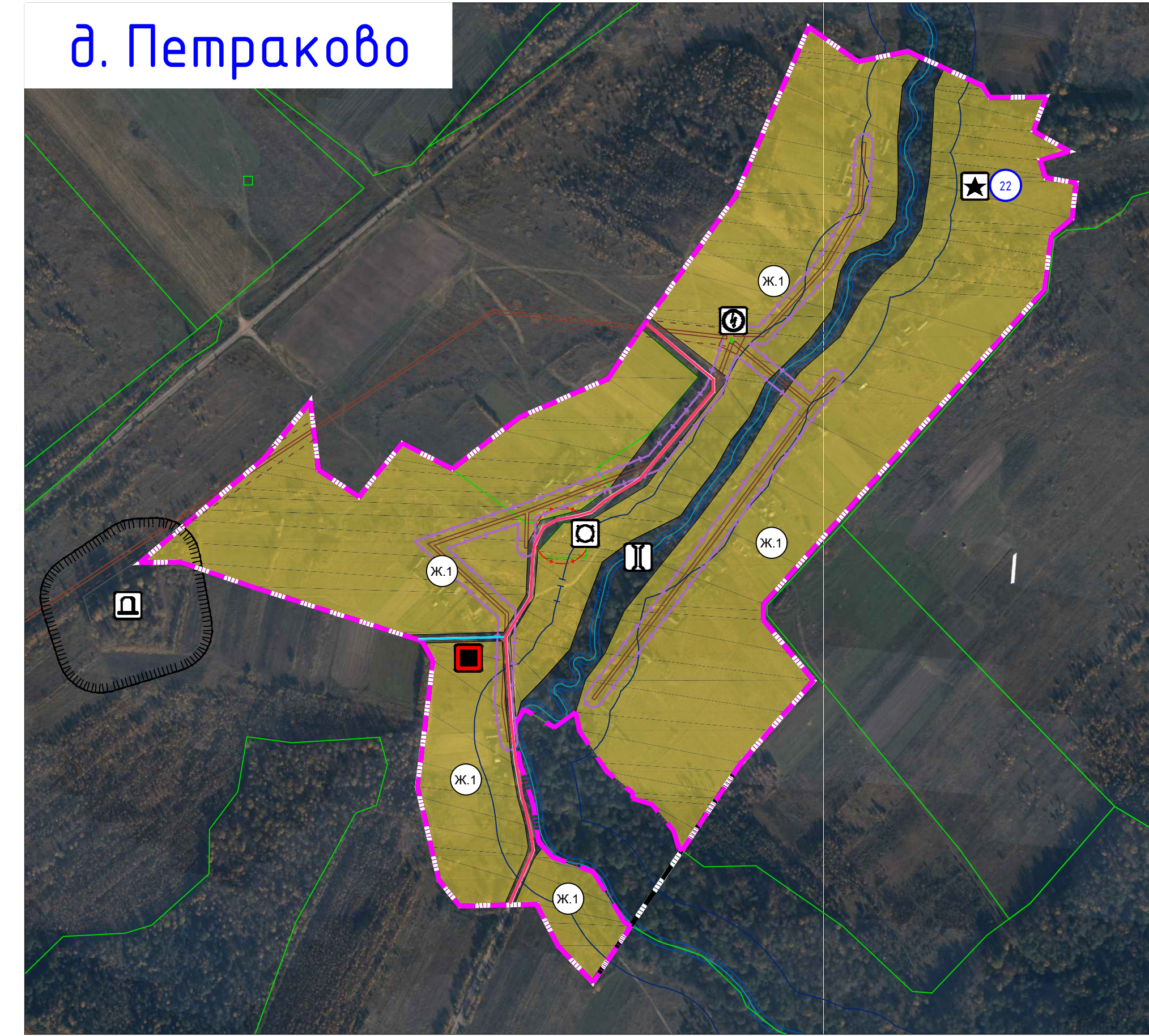
д. Глухари



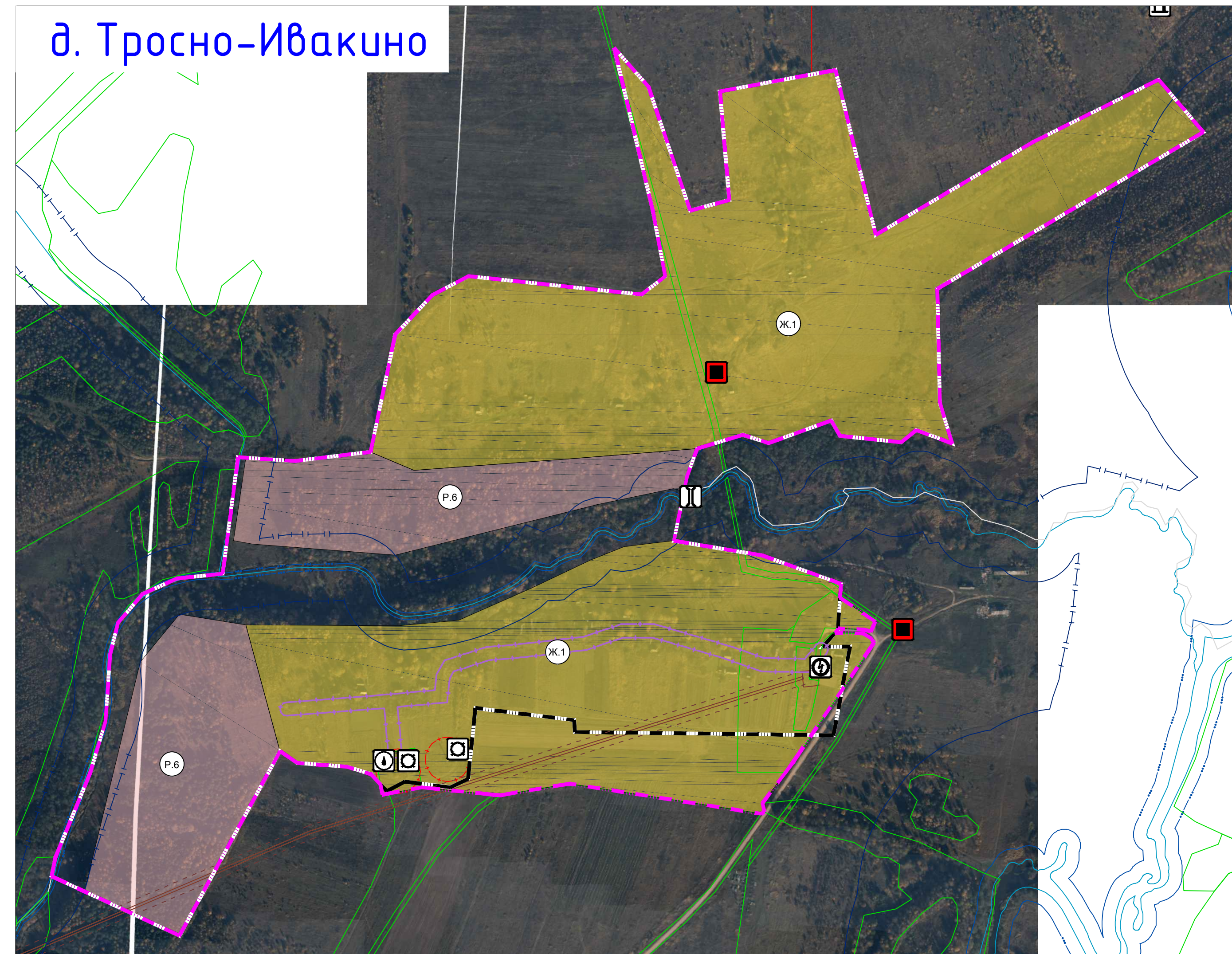
д. Свиридовка



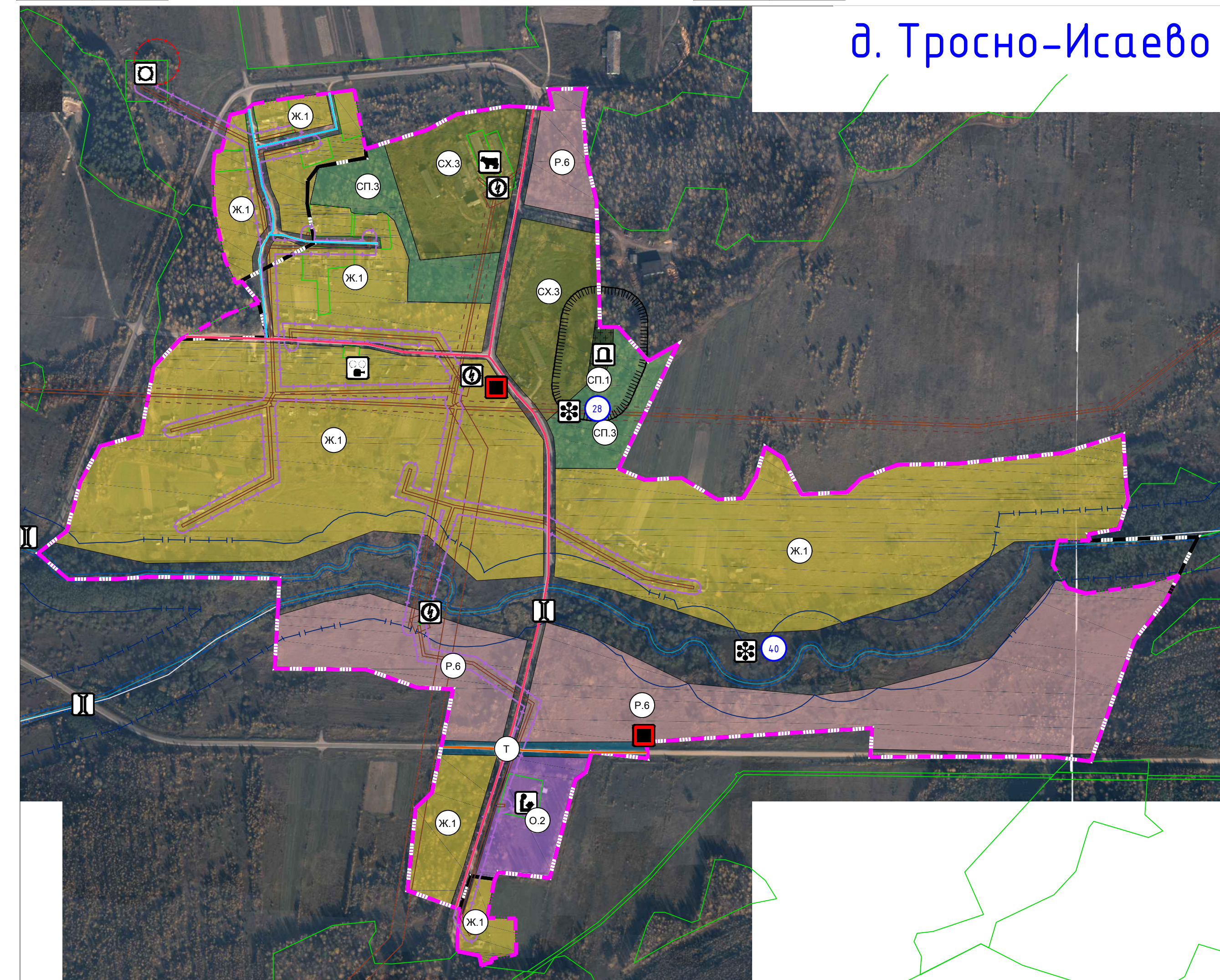
д. Петраково



д. Тросно-Ивакино



д. Тросно-Исаево



сущ.	проект.	Объекты водоотведения
		очистные сооружения (КОС)
сущ.	проект.	Объекты связи
		объекты почтовой связи
		объекты единой государственной системы предупреждения и ликвидации чрезвычайных ситуаций
		аварийно-спасательные службы и (или) аварийно-спасательные формирования
		объекты единой государственной системы предупреждения и ликвидации чрезвычайных ситуаций
		объекты обеспечения пожарной безопасности
сущ.	проект.	Места погребения
		кладбище
		воинское кладбище, военное мемориальное кладбище
сущ.	проект.	Объекты культурного наследия (ОКН)
		памятник
		археологическое место
		историко-культурный заповедник
		номер ОКН согласно Тон 3

Условные обозначения

сущ.	проект.	Границы
		государственная граница Российской Федерации
		граница субъекта Российской Федерации
		граница муниципального района
		граница сельского поселения
		граница населенного пункта
сущ.	проект.	Границы территориальных зон населенных пунктов
		Жилые зоны
		Ж1 - зона застройки индивидуальными жилыми домами
		СОД - зона смешанной и общественно-деловой застройки
сущ.	проект.	Общественно-деловые зоны
		О1 - многофункциональная общественно-деловая зона
		О2 - зона специализированной общественной застройки
сущ.	проект.	Производственные зоны, зоны инженерной и транспортной инфраструктуры
		П1 - производственная зона
		П2 - коммунально-складская зона
		И - зона инженерной инфраструктуры
		Т - зона транспортной инфраструктуры
сущ.	проект.	Зоны сельскохозяйственного использования
		СХ1 - зона сельскохозяйственных угодий
		СХ2 - зона садоводческих, огороднических или дачных некоммерческих объединений граждан
		СХ3 - производственная зона сельскохозяйственных предприятий
сущ.	проект.	Зоны рекреационного назначения
		Р1 - зона озелененных территорий общего пользования (лесопарки, парки, сады, скверы, бульвары, городские леса)
		Р2 - зона отдыха
		Р6 - иные рекреационные зоны
сущ.	проект.	Зоны специального назначения
		СП1 - зона кладбищ
		СП3 - зона озелененных территорий специального назначения
сущ.	проект.	Объекты образования и науки
		общеобразовательная организация
сущ.	проект.	Объекты культуры и искусства
		объект культурно-просветительского назначения
		объект культурно-досугового (клубного) типа
сущ.	проект.	Объекты здравоохранения
		лечебно-профилактическая медицинская организация (кроме санаторно-курортной), оказывающая медицинскую помощь в стационарных условиях, ее структурное подразделение
		обеспечение структурное подразделение медицинской организации, оказывающей первичную медико-санитарную помощь
сущ.	проект.	Объекты отдыха и туризма
		объекты физкультурно-досугового назначения и активного отдыха
сущ.	проект.	Прочие объекты обслуживания
		административное здание
		объекты торговли, общественного питания
		непроизводственные объекты коммунально-бытового обслуживания и предоставления персональных услуг
сущ.	проект.	Предприятия и объекты добывающей и обрабатывающей промышленности
		предприятие добывающей промышленности (кроме сельскохозяйственной промышленности)
		предприятие по обработке древесины, производству изделий из дерева
		предприятие текстильной, легкой промышленности
сущ.	проект.	Предприятия и объекты сельского и лесного хозяйства, рыболовства и рыбободства
		предприятие по разведению молочного крупного рогатого скота, производству сырого молока
		предприятие снежное - растениеводство в сочетании с животноводством без специализированного производства культур или животных
сущ.	проект.	Объекты утилизации, обезвреживания, размещения отходов производства и потребления
		объект утилизации, уничтожения биологических отходов
сущ.	проект.	Искусственные дорожные сооружения
		настоевое сооружение
сущ.	проект.	Электрические подстанции
		электрическая подстанция 35 кВ
		трансформаторная подстанция (ТП)
сущ.	проект.	Объекты добычи и транспортировки газа
		пункт регулирования газа (ПРГ)
сущ.	проект.	Объекты водоснабжения
		водонапорная башня
		артезианская скважина

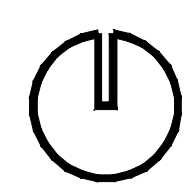
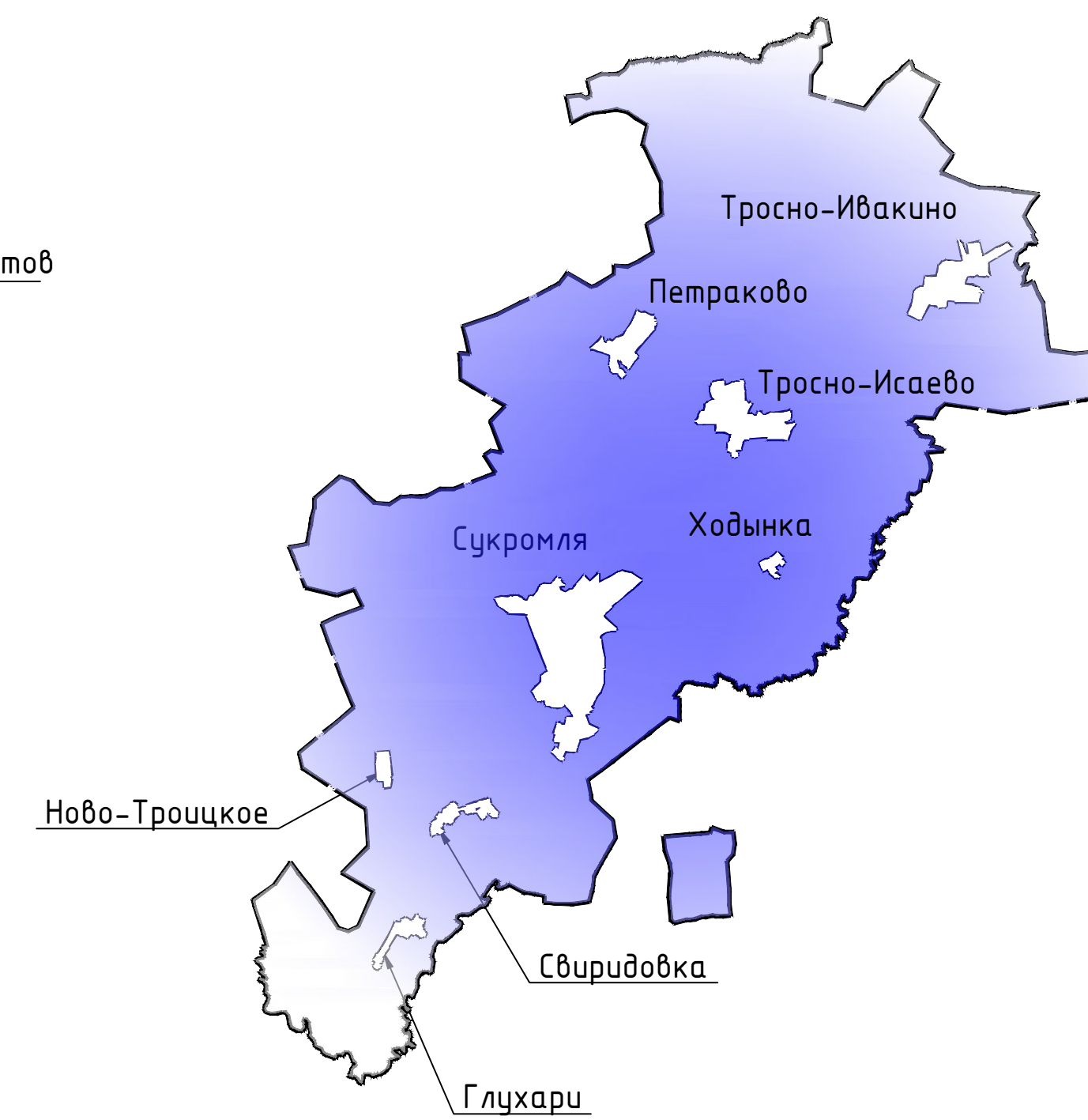


Схема расположения населенных пунктов на территории Руханского сельского поселения (ранее Сукромлянского) Ершичского района Смоленской области



сущ.	проект.	Улично-дорожная сеть сельского населенного пункта
		поселковая дорога
		главная улица
		улица в жилой застройке

Примечание:
1. Данная карта выполнена с точностью 1:5000.
2. Информация от Департамента Смоленской области по культуре и туризму нанесена в соответствии с картой №03/16 от 04.07.2018 г.
3. Согласно статье 34 Федерального закона от 25.06.2002 №73-ФЗ (исключен в силу 3 октября 2016 года) записи зоны не устанавливаются для объектов археологического наследия, некрополей, захоронений, расположенных в границах некрополей, археологических памятников, а также памятников и ансамблей, расположенных в границах достопримечательных мест, в которых осуществляются организационно-хозяйственные функции культурного наследия, расположенных на территории памятников ЮНЕСКО и объектов всемирного наследия.
4. Определение границ зон ПЗЗ и ПЗЗ по территории 350 населенных пунктов Смоленской области для различных административных уровней проводится в соответствии с методикой, утвержденной в 2016 году.
5. В виду отсутствия точной географической информации о местонахождении объектов, данные объекты отображены на схеме условными знаками и расположены в соответствии с расположением в пределах территории населенных пунктов. СЗ зон не отображены ориентировочно, на основе полученных данных.
6. Улично-дорожная сеть сельского населенного пункта дана на карте градостроительного зонирования.
7. Днищевые каналы под вытеком авторского права.

Муниципальный контракт №02-ок-2018 от 15.08.2018 г.						ПЗЗ-4		
Генеральный план и Правила землепользования и застройки Руханского сельского поселения Ершичского района Смоленской области								
РП	РП	РП	РП	РП	РП	Специ	Лист	Листов
РП	РП	РП	РП	РП	РП	П	4	5
Карта градостроительного зонирования М 1:5000								
И.контр.						И.контр.		