

# КОРРЕКТИРОВКА ГЕНЕРАЛЬНОГО ПЛАНА И ПРАВИЛ ЗЕМЛЕПОЛЬЗОВАНИЯ И ЗАСТРОЙКИ МУНИЦИПАЛЬНОГО ОБРАЗОВАНИЯ ЕРШИЧСКОГО СЕЛЬСКОГО ПОСЕЛЕНИЯ ЕРШИЧСКОГО РАЙОНА СМОЛЕНСКОЙ ОБЛАСТИ

Карта функциональных зон поселения. М 1:5000.

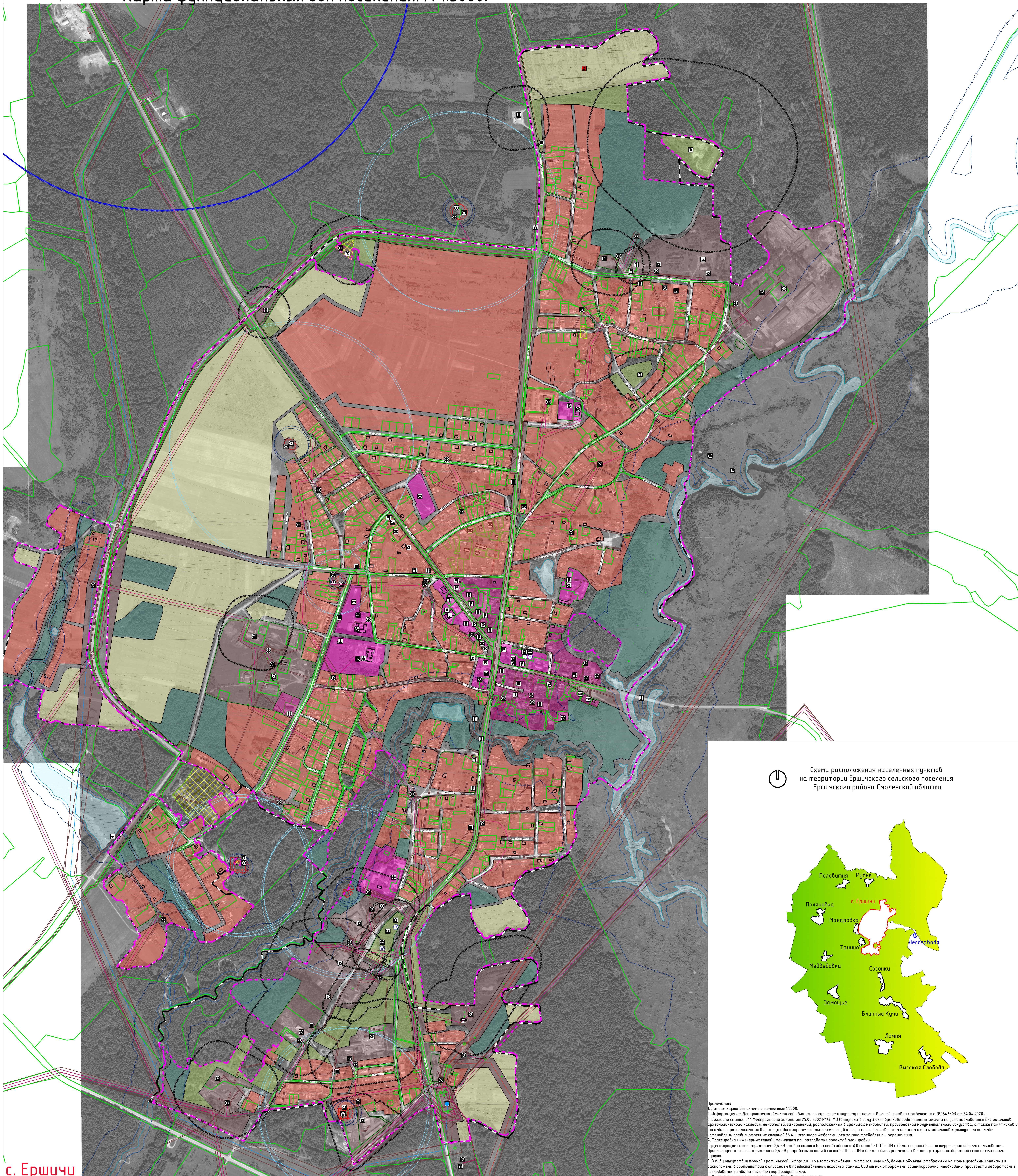
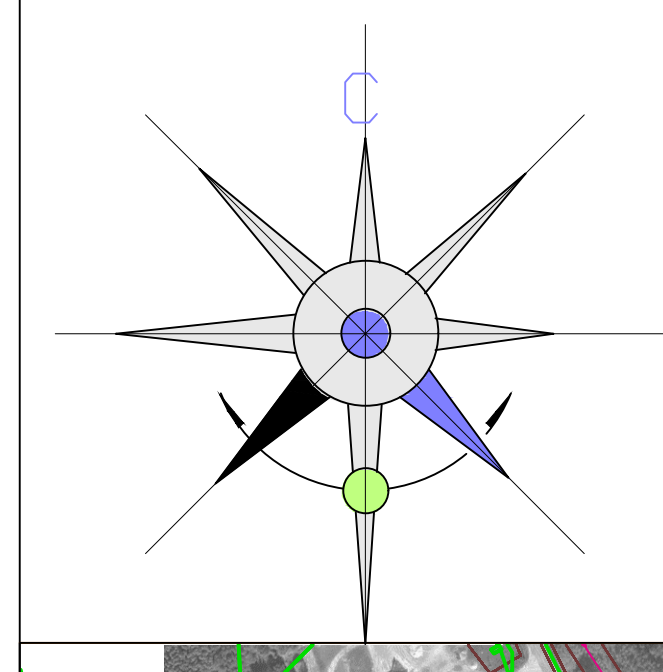
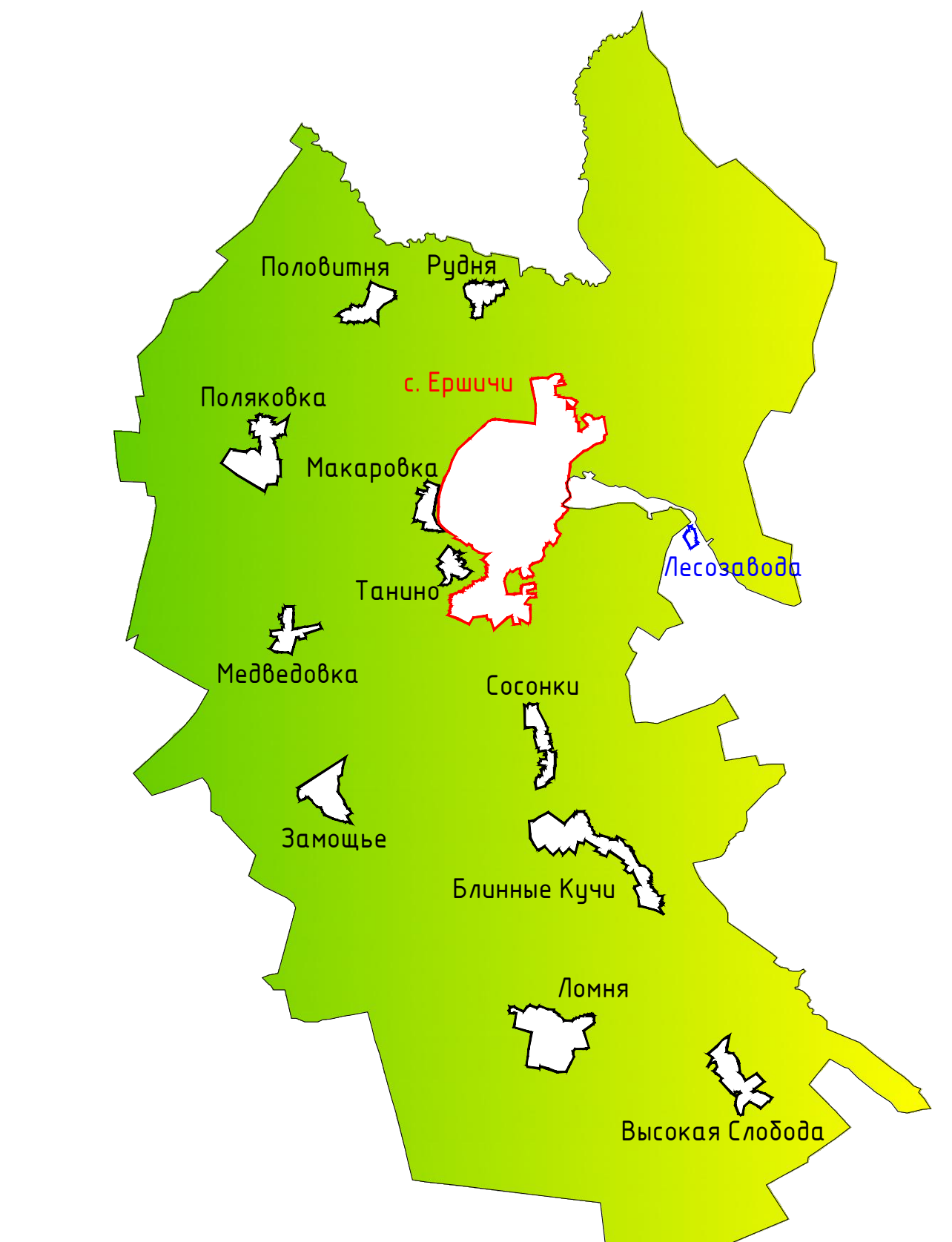


Схема расположения населенных пунктов на территории Ершичского сельского поселения Ершичского района Смоленской области



Примечание:  
 1. Данная карта выполнена в масштабе 1:5000.  
 2. Информация от Департамента Смоленской области по культуре и туризму нанесена в соответствии с актом от 24.04.2020 г.  
 3. Согласно статье 34.1 Федерального закона от 25.06.2002 №73-ФЗ (Статья в силу 3 октября 2016 года) защитные зоны не устанавливаются для объектов археологического наследия: некролей, захоронений, расположенных в границах населенной территории, производимой сельскохозяйственной, а также лесной и рыбной, расположенных в границах водохозяйственного участка, в которых соответствующий орган охраны объектов культурного наследия обязан обеспечить сохранность объектов.  
 4. Проектируемые инженерные сети относятся к объектам инженерной инфраструктуры.  
 5. Существующие сети напряжением 0,4 кВ отображены (при необходимости) в составе ППТ и ПМ и должны проходить по территории общего пользования. Проектируемые сети напряжением 0,4 кВ разрабатываются в составе ППТ и ПМ и должны быть размещены в границах участно-дорожной сети населенного пункта.  
 6. В виду отсутствия точной графической информации о местонахождении скотопольных, данные объекты отображены на схеме условными знаками и расположены в соответствии с описанием в предоставленных исходных данных. СЗ на них отображены ориентировочно, необходимо провести лабораторные исследования почвы на наличие спор возбудителей.  
 7. Данные черт не подлежат под действие авторского права.

## с. Ершичи

### Условные обозначения

сущ.	проект.	Границы	сущ.	проект.	сущ.	проект.	сущ.	проект.	сущ.	проект.		
		граница сельского поселения										
		граница населенного пункта										
<b>Границы функциональных зон</b>			<b>Прочие объекты обслуживания</b>			<b>Сети водоотведения</b>			<b>Сущ.</b>			
		жилые зоны										
		зоны смешанной и общественно-деловой застройки										
		общественно-деловые зоны										
		производственные зоны, зоны инженерной и транспортной инфраструктуры										
		зоны сельскохозяйственного использования										
		зоны рекреационного назначения										
		зоны специального назначения										
<b>Объекты образования и науки</b>			<b>Общественные пространства</b>			<b>Объекты единой государственной системы предупреждения и ликвидации чрезвычайных ситуаций</b>			<b>Сущ.</b>			
		высшая образовательная организация										
		образовательная организация										
		организация дополнительного образования										
<b>Объекты культуры и искусства</b>			<b>Предприятия и объекты добывающей и обрабатывающей промышленности</b>			<b>Гидротехнические сооружения</b>			<b>Сущ.</b>			
		объект культурно-просветительного назначения										
		объект культурно-воскового (клубного) типа										
<b>Объекты физической культуры и массового спорта</b>			<b>Предприятия и объекты сельского и лесного хозяйства, рыболовства и рыбоводства</b>			<b>Объекты единой государственной системы предупреждения и ликвидации чрезвычайных ситуаций</b>			<b>Сущ.</b>			
		объект спорта, включающий раздельно нормируемые спортивные сооружения (объекты) (в т.ч. физкультурно-оздоровительный комплекс) спортивное сооружение										
		объект культуры-просветительного назначения										
		объект культуры-воскового (клубного) типа										
<b>Объекты здравоохранения</b>			<b>Прочие объекты, связанные с производственной деятельностью</b>			<b>Места погребения</b>			<b>Сущ.</b>			
		лечебно-профилактическая медицинская организация (кроме санаторно-курортной), оказывающая медицинскую помощь в стационарных условиях, ее структурное подразделение										
		обособленное структурное подразделение медицинской организации, оказывающей первичную медико-санитарную помощь										
<b>Объекты автомобильного пассажирского транспорта</b>			<b>Объекты добычи и транспортировки газа</b>			<b>Объекты культурного наследия (ОКН)</b>			<b>Сущ.</b>			
		автозаправка										
		станция автозаправочная										
		станция технического обслуживания										

Договор №37/2020 от 18.03.2020 г.										ГП-2	
Генеральный план и Правила землепользования и застройки Ершичского сельского поселения Ершичского района Смоленской области										Сводный	
Генеральный план										Лист	
Карта функциональных зон поселения										Лист	
М 1:5000										Лист	
Разработчик: Е.И. Сидорова										Лист	
И. комп. Сидорова										Лист	