

ВНЕСЕНИЕ ИЗМЕНЕНИЙ В ГЕНЕРАЛЬНЫЙ ПЛАН РУХАНСКОГО СЕЛЬСКОГО ПОСЕЛЕНИЯ ЕРШИЧСКОГО РАЙОНА СМОЛЕНСКОЙ ОБЛАСТИ

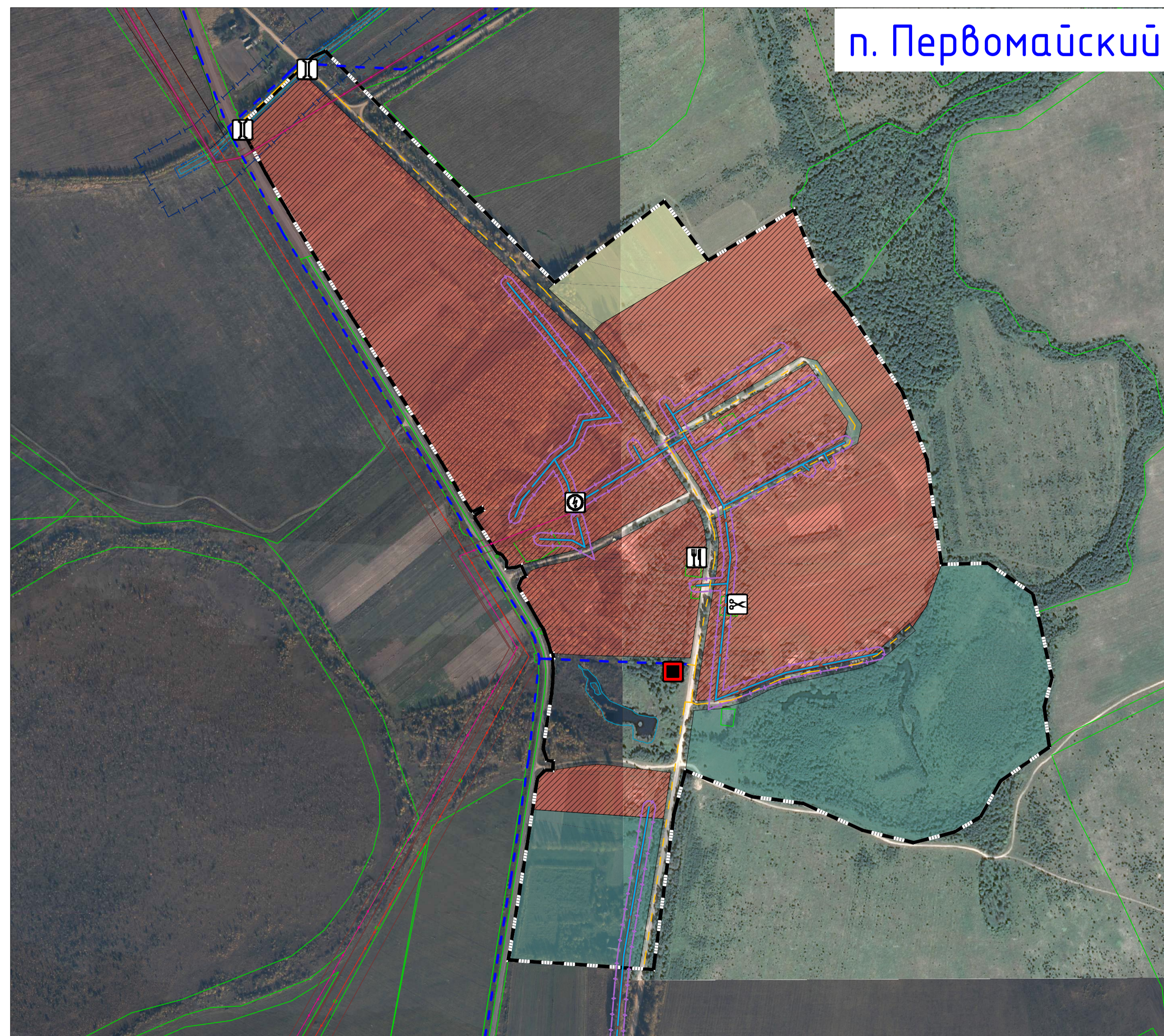
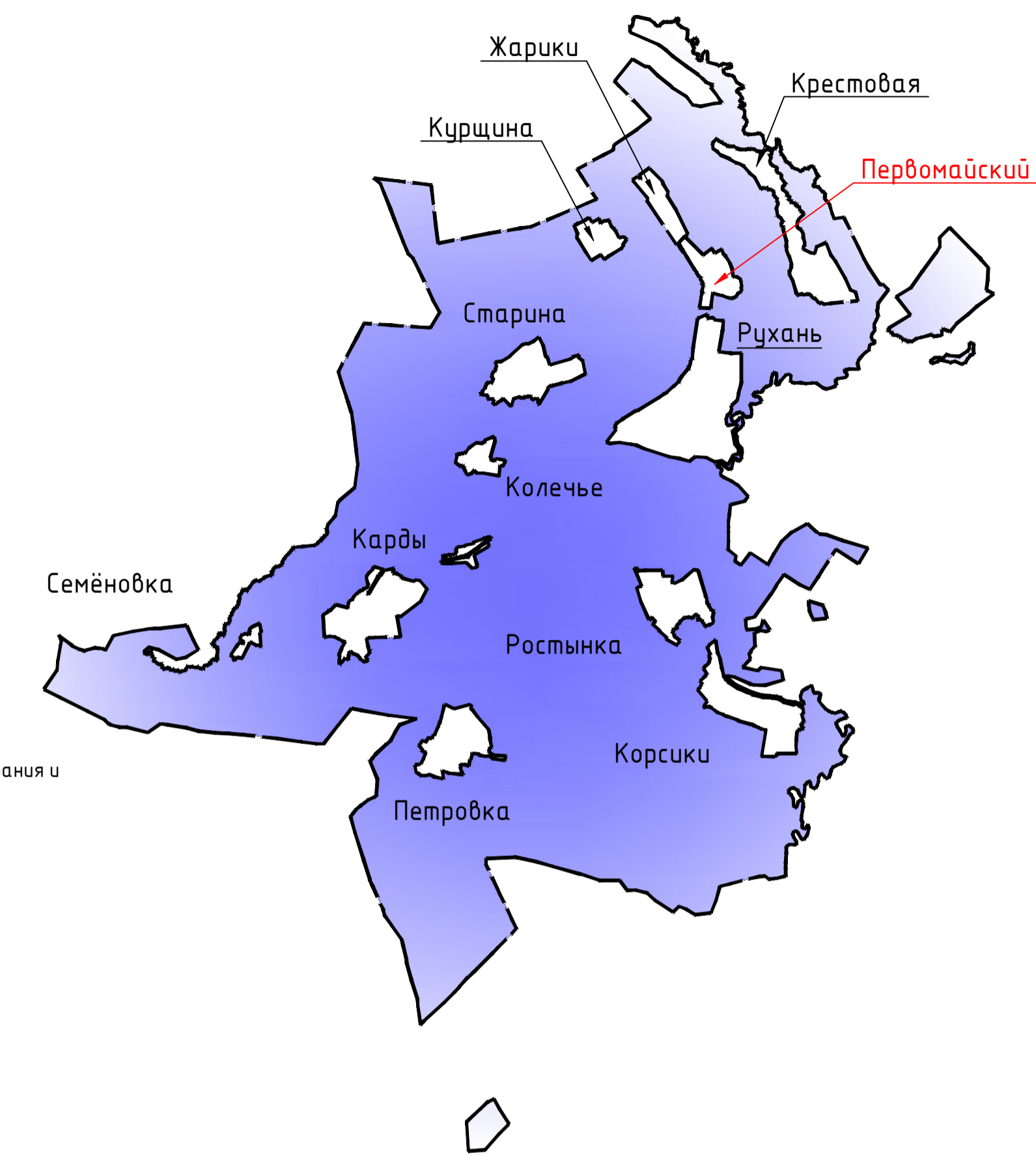
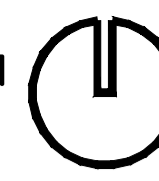
(в части населенного пункта п. Первомайский)

Карта планируемого размещения объектов местного значения поселения.

Карта границ населенных пунктов (в том числе границ образуемых населенных пунктов), входящих в состав поселения.

Карта функциональных зон поселения. М 1:5000.

Схема расположения населенных пунктов на территории Руханского сельского поселения (ранее Руханское) Ершичского района Смоленской области



Условные обозначения

сущ.	проект.	Границы
---		граница населенного пункта
		Границы функциональных зон
		жилые зоны
		зоны сельскохозяйственного использования
		зоны рекреационного назначения
		Прочие объекты обслуживания
		объекты торговли, общественного питания
		непроизводственные объекты коммунально-бытового обслуживания и предоставления персональных услуг
		Искусственные дорожные сооружения
		мостовое сооружение
		Электрические подстанции
		трансформаторная подстанция (ТП)
		Линии электропередачи (ЛЭП)
		линии электропередачи 35 кВ
		линии электропередачи 10 кВ
		Объекты добычи и транспортировки газа
		пункт редуцирования газа (ПРГ)
		Распределительные трубопроводы для транспортировки газа
		газопровод распределительный высокого давления
		газопровод распределительный низкого давления
		Сети водоснабжения
		водопровод
		Границы зон с особыми условиями использования территорий
		охранная зона инженерных коммуникаций
		водоохранная зона
		береговая полоса
		санитарно-защитная полоса водоводов
		Поверхностные водные объекты
		водоток (река, ручей, канал)
		водоем (озеро, пруд, обводненный карьер, водохранилище)
		границы земельных участков, сведения о которых содержатся в ЕГРН

Примечание:
 1. Данная карта выполнена с точностью 1:2000.
 2. Информация от Департамента Смоленской области по культуре и туризму нанесена в соответствии с запросом №5087/06 от 04.09.2018 г.
 3. Согласно статье 341 Федерального закона от 25.06.2002 №73-ФЗ (вступила в силу 3 октября 2016 года), защитные зоны не устанавливаются для объектов археологического наследия, некрополей, захоронений, расположенных в границах некрополей, произведений монументального искусства, а также памятников и ансамблей, расположенных в границах достопримечательного места, в которых соответствующим органом охраны объектов культурного наследия установлены предусмотренные статьей 56.4 указанного Федерального закона требования и ограничения.
 4. Определение границ зон второго и третьего поясов ЗСО подземных источников водоснабжения для различных гидрогеологических условий проводится в соответствии с методиками гидрогеологических расчетов.
 5. Ввиду отсутствия точной графической информации о местонахождении скотомогильников, данные объекты отображены на схеме условными знаками и расположены в соответствии с описанием в предоставленных исходных данных. СЗЗ от них отображены ориентировочно, необходимо произвести лабораторные исследования почвы на наличие спор возбудителей.
 6. Трассировка инженерных сетей уточняется при разработке проектов планировки.
 Существующие сети напряжением 0,4 кВ отображаются (при необходимости) в составе ППТ и ПМ и должны проходить по территории общего пользования. Проектируемые сети напряжением 0,4 кВ разрабатываются в составе ППТ и ПМ и должны быть размещены в границах улично-дорожной сети населенного пункта.
 7. Данный чертеж попадает под действие авторского права.

Договор №67/2024 от 11.11.2024 г.				ГП-1		
Внесение изменений Генеральный план и Правила землепользования и застройки Руханского сельского поселения Ершичского района Смоленской области (в части населенного пункта п. Первомайский)						
Изм.	Кол. уч.	Лист	№ док.	Подп.	Дата	
ГАП		Найданова-Каховская				
Генеральный план				Стадия	Лист	Листов
				П	1	1
Разработал Лейхина				Карта планируемого размещения объектов местного значения поселения. Карта границ населенных пунктов (в том числе границ образуемых населенных пунктов), входящих в состав поселения. Карта функциональных зон поселения. М 1:5000.		
				Открытая студия архитектуры и урбанистики Open studio of architecture and urban planning		
				Копировал		
				Формат А1		