



**АДМИНИСТРАЦИЯ МУНИЦИПАЛЬНОГО ОБРАЗОВАНИЯ –
ЕРШИЧСКИЙ РАЙОН СМОЛЕНСКОЙ ОБЛАСТИ**

ПО С Т А Н О В Л Е Н И Е

от 27.03.2015 № 67
с. Ершичи
Ершичского района
Смоленской области

Об утверждении
схемы расположения
земельного участка

На основании заявления от 05.03.2015г вх №469р/549 генерального директора ООО «Эверест» Р.А.Шавелкина об утверждении схем расположения земельных участков для проектирования и строительства объекта: «Строительство межпоселкового газопровода высокого давления от с. Ершичи до с. Кузьмичи Ершичского района Смоленской области», в соответствии со статьей 11, пунктом 3 статьи 11.10, статьей 39.2 Земельного кодекса Российской Федерации, Федеральным законом от 24.07.2007г № 221-ФЗ «О государственном кадастре недвижимости» Администрация муниципального образования - Ершичский район Смоленской области **постановляет:**

1. Утвердить схему расположения многоконтурного земельного участка (5 (Пять) контуров) на кадастровой карте (плане) территории площадью 25841 (Двадцать пять тысяч восемьсот сорок один) метр квадратный по адресу: Смоленская область, Ершичский район, Сеннянское сельское поселение,
- категория земель - земли сельскохозяйственного назначения,
- разрешенное использование - для сельскохозяйственного производства.
Схема расположения земельного участка прилагается.

2. Настоящее постановление вступает в силу со дня его принятия.

Глава Администрации
муниципального образования –
Ершичский район Смоленской области



В.В.Евтихов



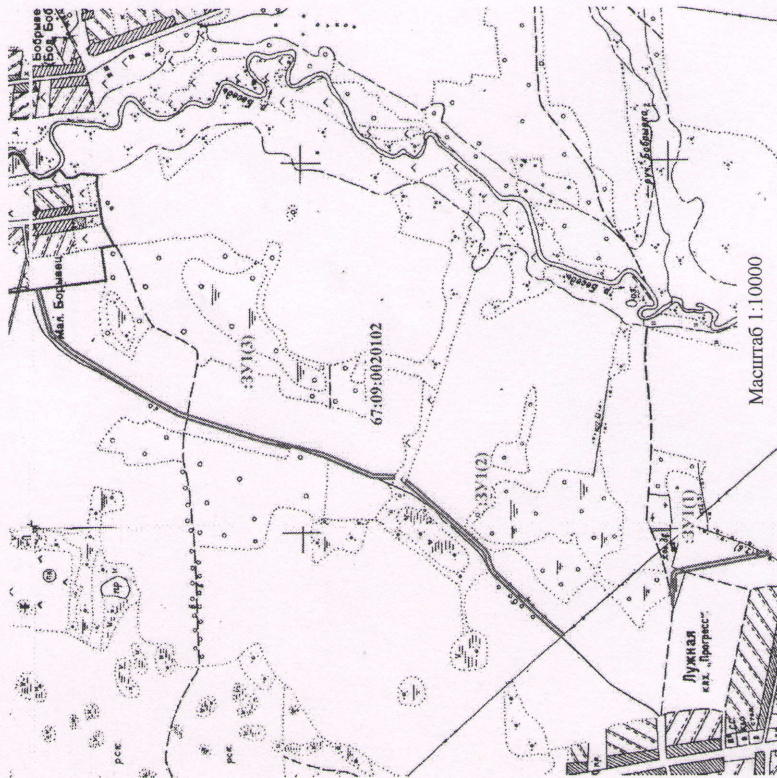
СХЕМА РАСПОЛОЖЕНИЯ

многоконтурного земельного участка 5(пять) контуров на кадастровом плане (карте) территории
Местоположение: Смоленская область, Ершичский район, Сеннянское сельское поселение

Категория земель: земли сельскохозяйственного назначения

Разрешенное использование: для сельскохозяйственного производства

Площадь земельного участка: 2584 кв. м.



«УТВЕРЖДЕНО»

Постановлением Администрации

МО – Ершичский район

№ 67/09-0020102 от «27» 03 2015г.

СОГЛАСОВАНО

Глава Администрации МО – Ершичский район

Смоленской области

В.В. Евтихов

«27» 03 2015г.

СОГЛАСОВАНО

Глава МО Сеннянского сельского поселения

Ершичского района Смоленской области

Т.П. Сивохина

«27» 03 2015г.

Описание смежеств:

от т. н1 до т. н1 – земли государственной собственности

Условные обозначения:

- :ЗУ1 – обозначение образуемого земельного участка
- н1 – обозначение характерной точки границы образуемого земельного участка
- граница образуемого земельного участка
- 67:18:0020103 – номер кадастрового квартала
- граница кадастрового квартала

Исполнитель	А.С. Шатлова
Адрес:	Смоленская область, Ершичский район, Сеннянского сельское поселение
	М 1: 10000