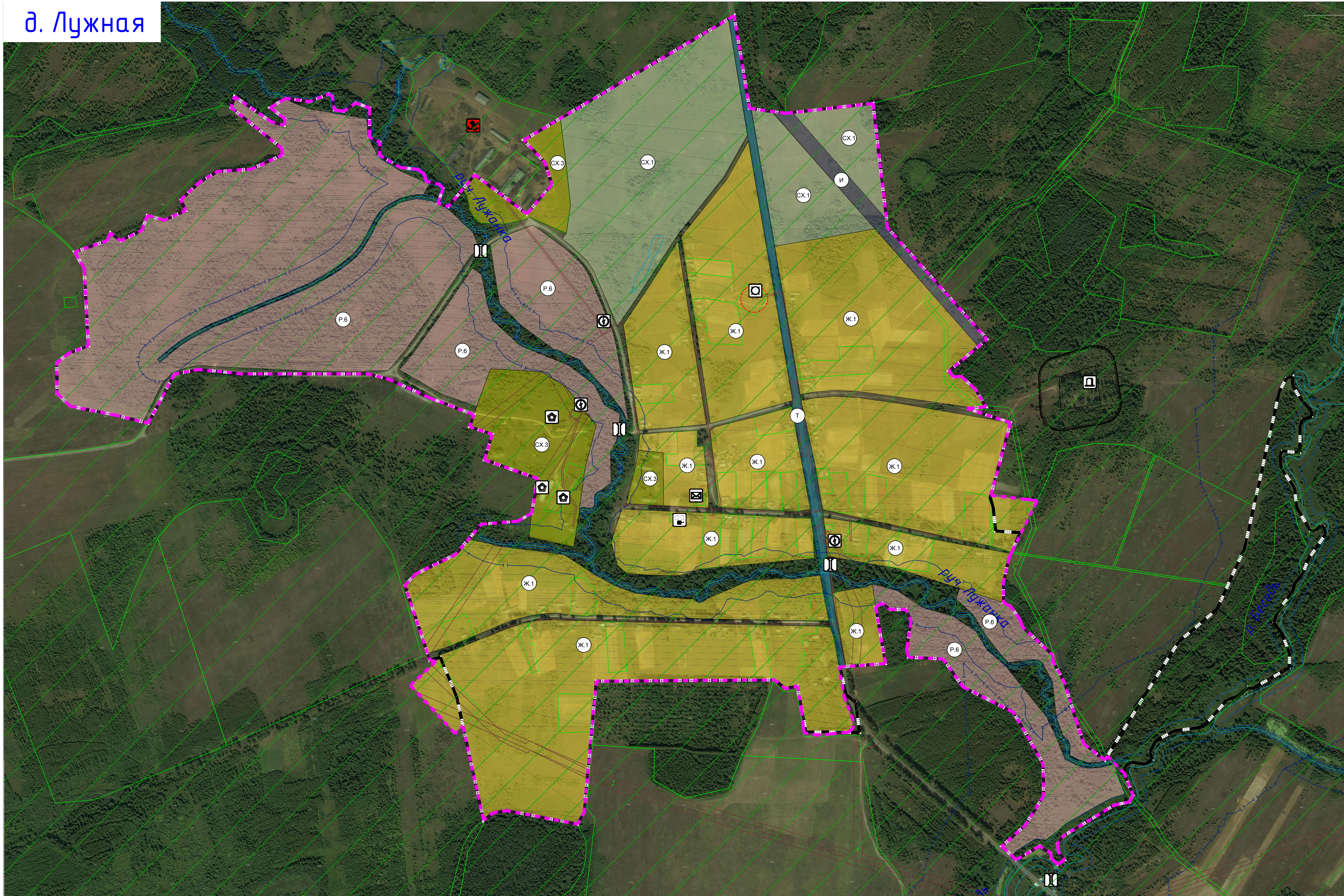


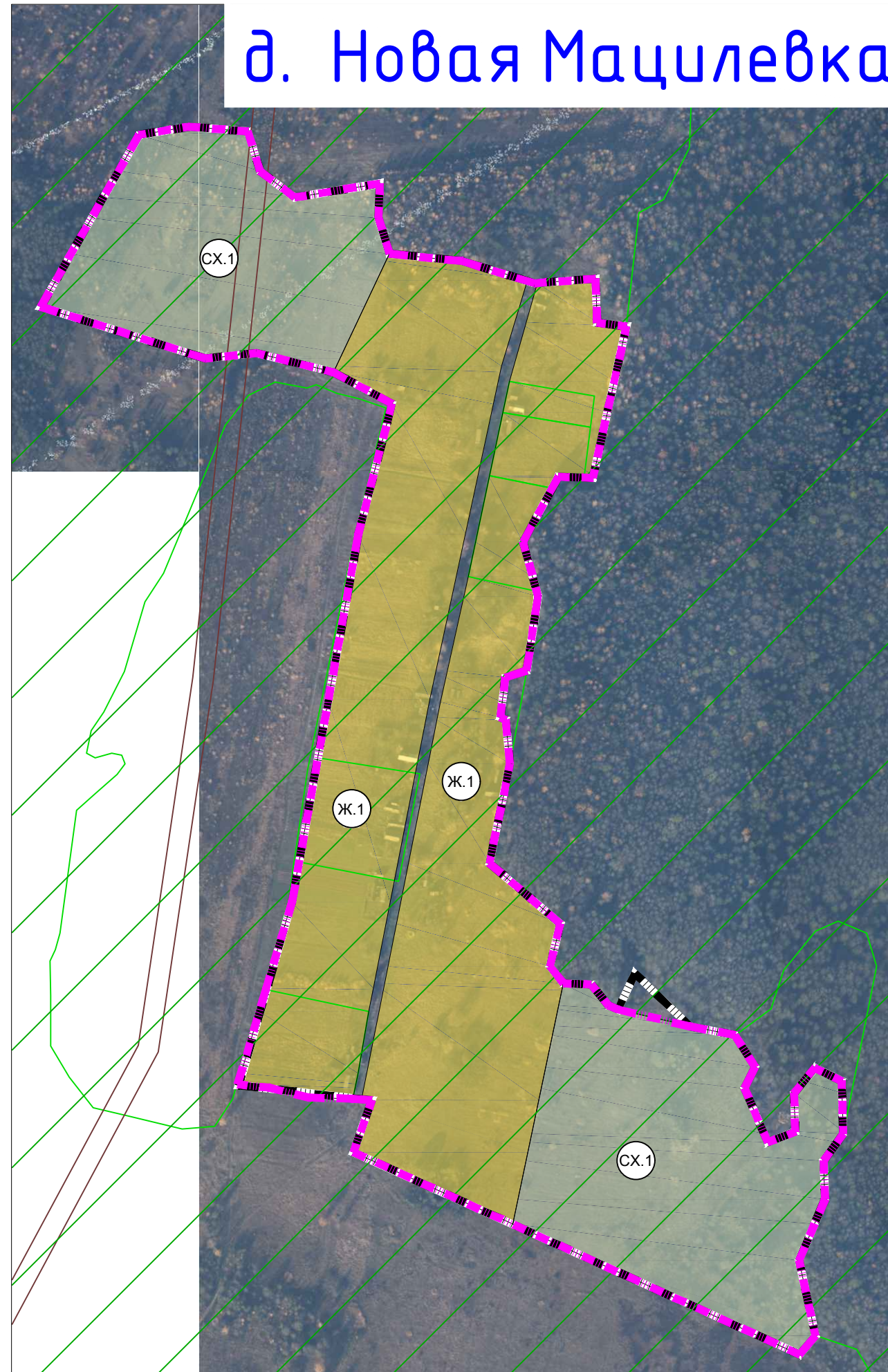
ПРАВИЛА ЗЕМЛЕПОЛЬЗОВАНИЯ И ЗАСТРОЙКИ КУЗЬМИЧСКОГО СЕЛЬСКОГО ПОСЕЛЕНИЯ ЕРШИЧСКОГО РАЙОНА СМОЛЕНСКОЙ ОБЛАСТИ

Карта градостроительного зонирования. М 1:5000.

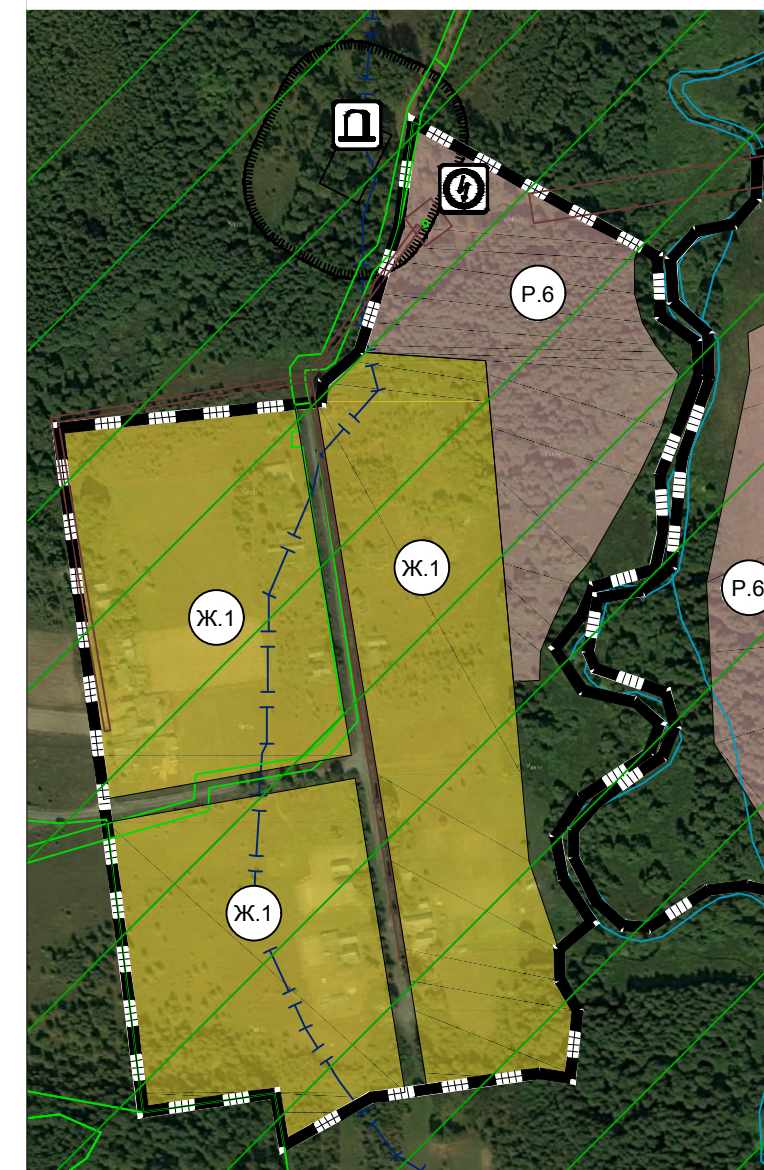
д. Лужная



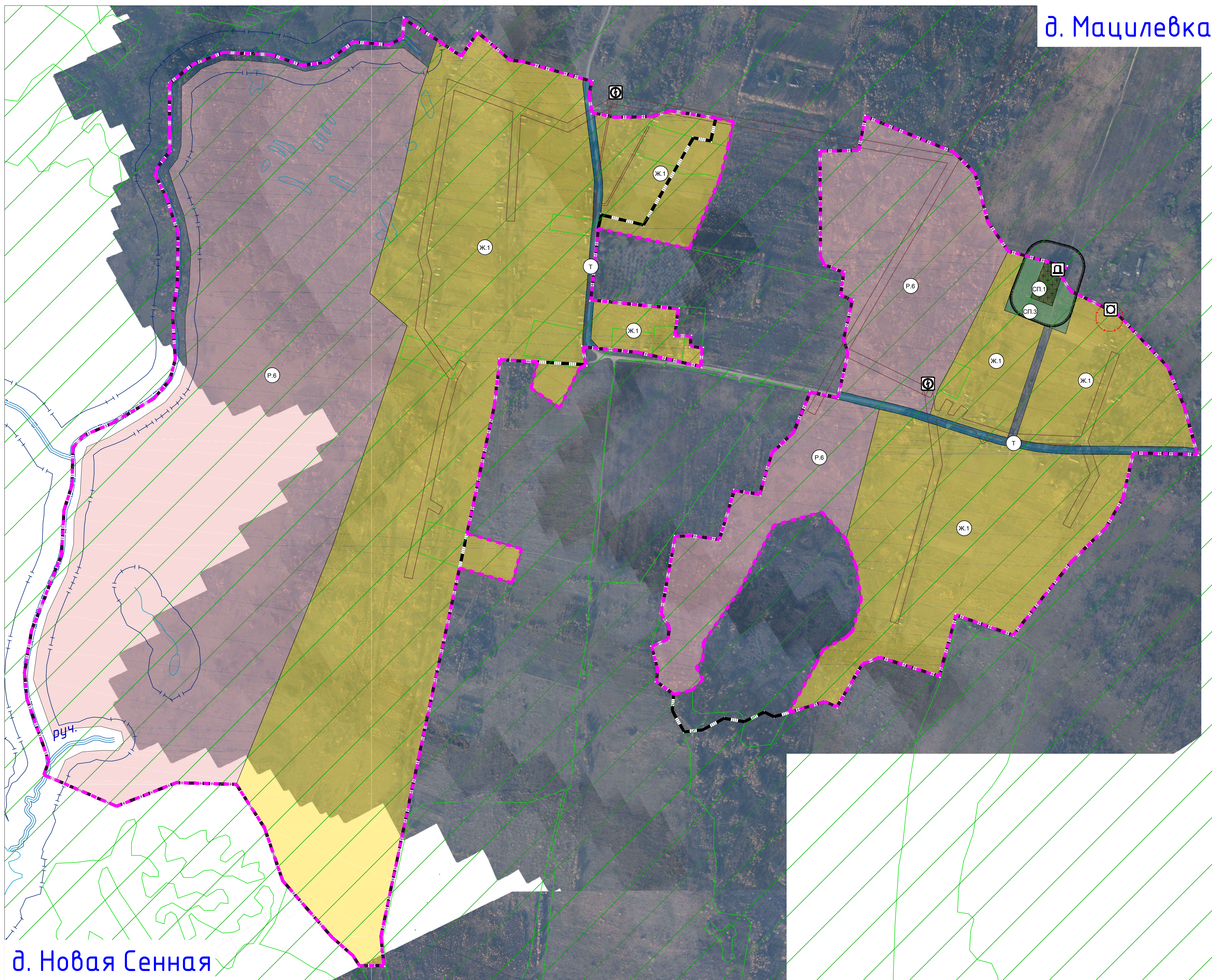
д. Новая Мацилевка



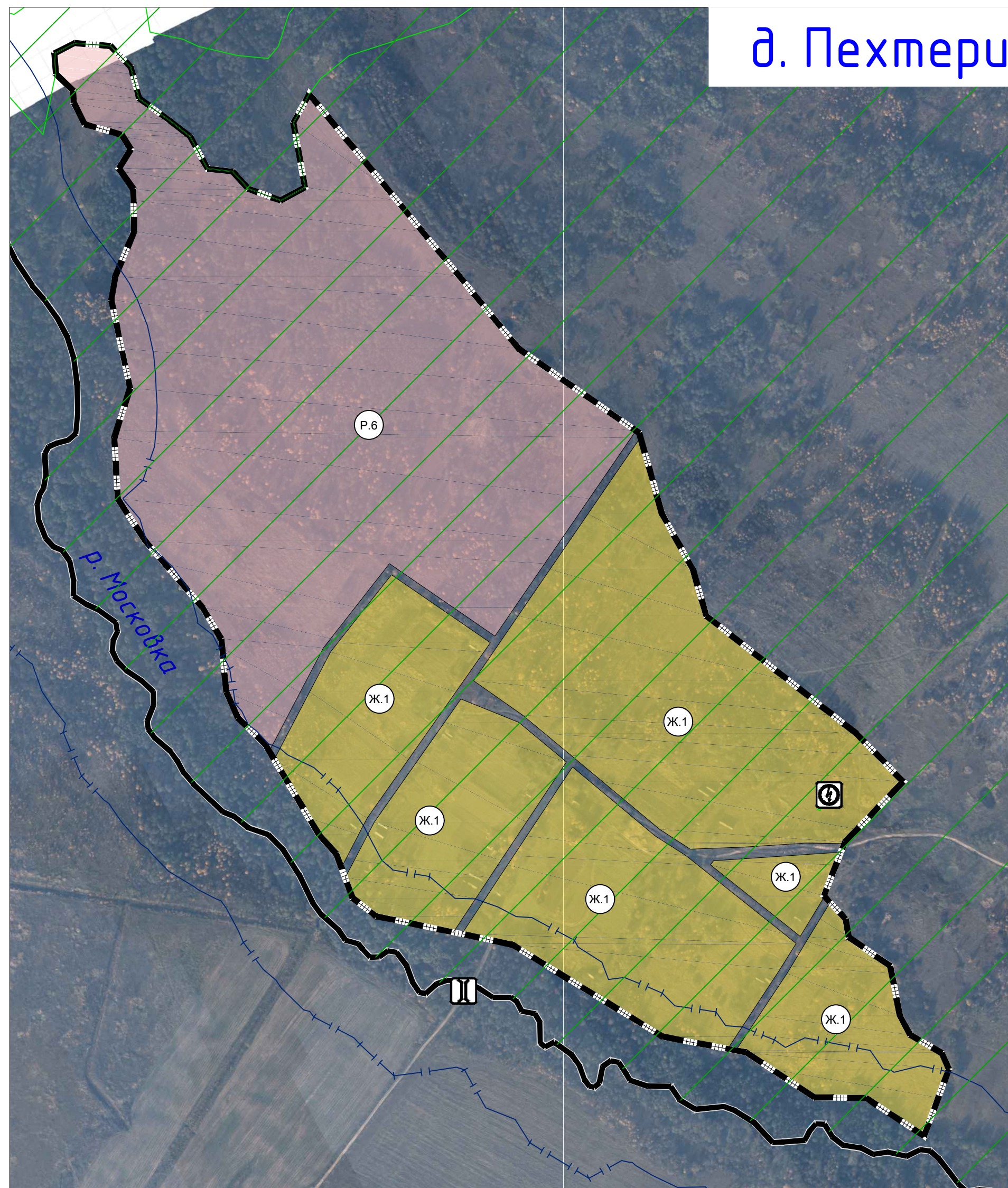
д. Малый Бобривец



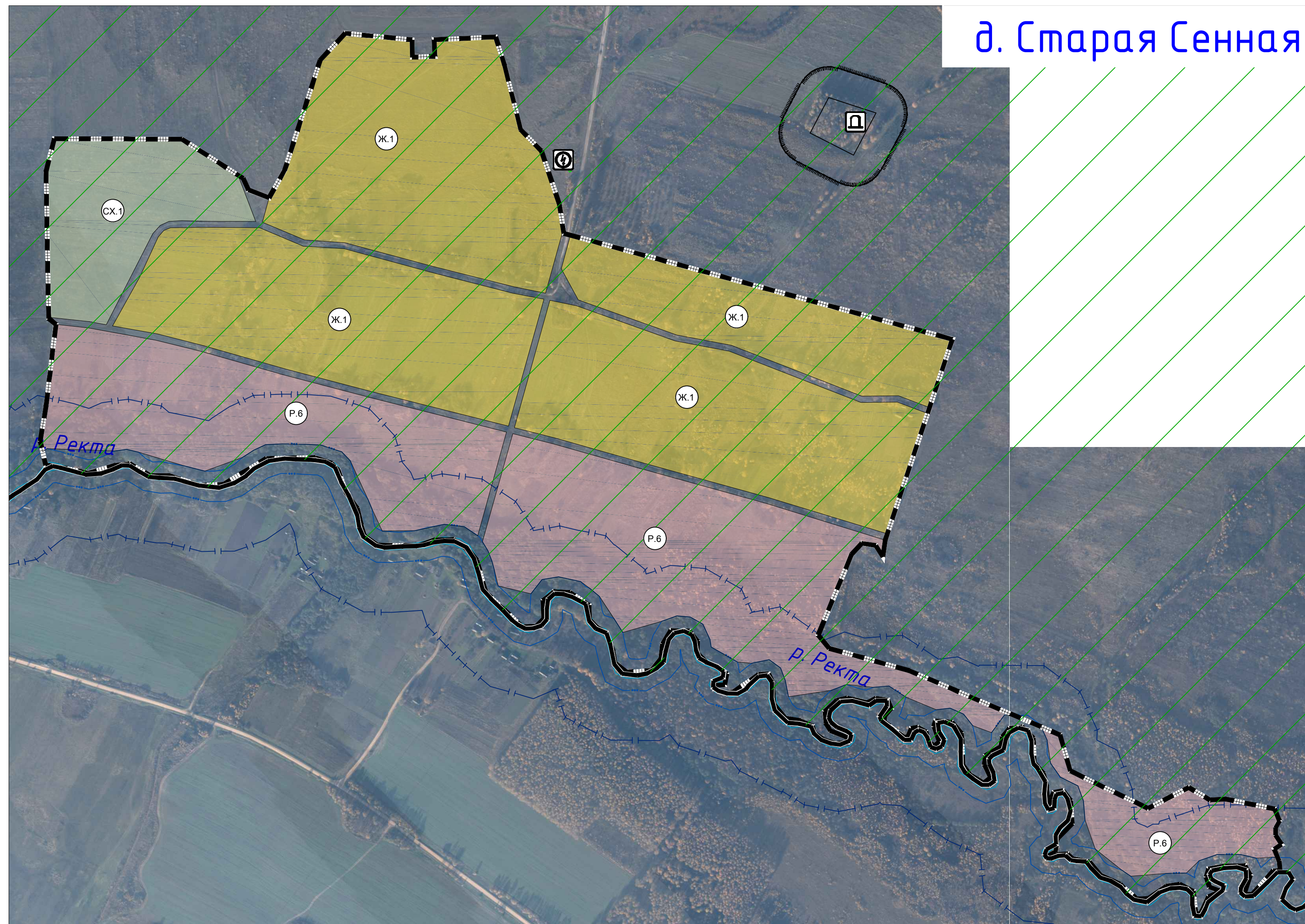
д. Мацилевка



д. Пехтери



д. Старая Сенная



д. Новая Сенная

Условные обозначения

сущ.	проект.	Границы
		государственная граница Российской Федерации
		граница субъекта Российской Федерации
		граница муниципального района
		граница сельского поселения
		граница населенного пункта
		Границы территориальных зон населенных пунктов
		Жилые зоны
		Ж.1 - зона застройки индивидуальными жилыми домами
		ГОО - зона смешанной и общественно-деловой застройки
		Общественно-деловые зоны
		ОД - зона специализированной общественной застройки
		Производственные зоны, зоны инженерной и транспортной инфраструктуры
		П.1 - производственная зона
		И - зона инженерной инфраструктуры
		Т - зона транспортной инфраструктуры
		Зоны сельскохозяйственного использования
		СХ.1 - зона сельскохозяйственных угодий
		СХ.2 - зона садоводческих, огороднических или дачных некоммерческих объединений граждан
		СХ.3 - производственная зона сельскохозяйственных предприятий
		Зоны рекреационного назначения
		Р.1 - зона озеленения территорий общего пользования (лесопарки, парки, скверы, бульвары, городские леса)
		Р.5 - зона лесов
		Р.6 - иные рекреационные зоны
		Зоны специального назначения
		СП.1 - зона кладбищ
		СП.3 - зона озелененных территорий специального назначения
		территория двойного учета
		Объекты образования и науки
		образовательная организация
		научная организация и ее структурные подразделения
		Объекты культуры и искусства
		объект культурно-просветительного назначения
		объект культурно-досугового (клубного) типа
		Объекты здравоохранения
		обособленное структурное подразделение медицинской организации, оказывающей первичную медико-санитарную помощь
		аппельная организация
		Объекты социального обслуживания
		стационарные организации стационарного обслуживания
		Прочие объекты обслуживания
		административное здание
		объект религиозной организации (обедничей)
		объекты торговли, общественного питания
		Предприятия и объекты добыывающей и обрабатывающей промышленности
		предприятие по обработке древесины, производству изделий из дерева
		предприятие текстильной, легкой промышленности
		Предприятия и объекты сельского и лесного хозяйства, рыболовства и рыбодобыва
		предприятие по разведению молочного крупного рогатого скота, производству сырого молока
		предприятие смешанное - разведение в сочетании с животноводством без специализированного производства культур или животных
		Прочие объекты, связанные с производственной деятельностью
		объект, связанный с производственной деятельностью
		Искусственные дорожные сооружения
		мостовое сооружение
		Электрические подстанции
		электрическая подстанция 35 кВ
		трансформаторная подстанция (ТП)
		Объекты добычи и транспортировки газа
		пункт регулирования газа (ПРГ)
		Объекты теплоснабжения
		источник тепловой энергии
		Объекты водоснабжения
		водонапорная башня
		артезианская скважина
		Объекты связи
		абонентская телефонная станция
		наземная станция (радиосвязь)
		объекты почтовой связи
		Места погребения
		кладбище
		Объекты культурного наследия (ОКН)
		памятник
		ансамбль
		достопримечательное место
		номер ОКН согласно Тон 3
		Зоны охраны объектов культурного наследия (памятников истории и культуры) народов Российской Федерации
		защитная зона объекта культурного наследия
		Границы территорий объектов культурного наследия
		граница территории объекта культурного наследия
		Границы зон с особыми условиями использования территорий
		санитарно-защитная зона предприятий, сооружений и иных объектов
		охранная зона инженерных коммуникаций
		санитарно-защитные зоны от сельскохозяйственных водохранилищ
		защитная зона
		береговая полоса
		Первый пояс зоны санитарной охраны источников водоснабжения
		санитарно-защитная полоса водобой
		Поверхностные водные объекты
		водоток (река, ручей, канал)
		водоем (озеро, пруд, обводненный карьер, водохранилище)
		Позаранняя зона
		границы земельных участков, сведения о которых содержатся в ЕГРН

Схема расположения населенных пунктов на территории Кузьмичского сельского поселения (ранее Сеннянское) Ершичского района Смоленской области



Правительственный контракт №01-00-2018 от 15.08.2018 г. ПЗ-3									
Генеральный план и Правила землепользования и застройки Кузьмичского сельского поселения Ершичского района Смоленской области									
Дат.	Кон.	Исп.	Ф.И.О.	Подп.	Виза	Правила землепользования и застройки			
2018	08	08	08	08	08	Специаль.	Допол.	Допол.	Допол.
Разработчик: Кузьмич						п	3	4	
Исполнитель: Кузьмич						Подпись: Кузьмич			
Исполнитель: Кузьмич						Подпись: Кузьмич			