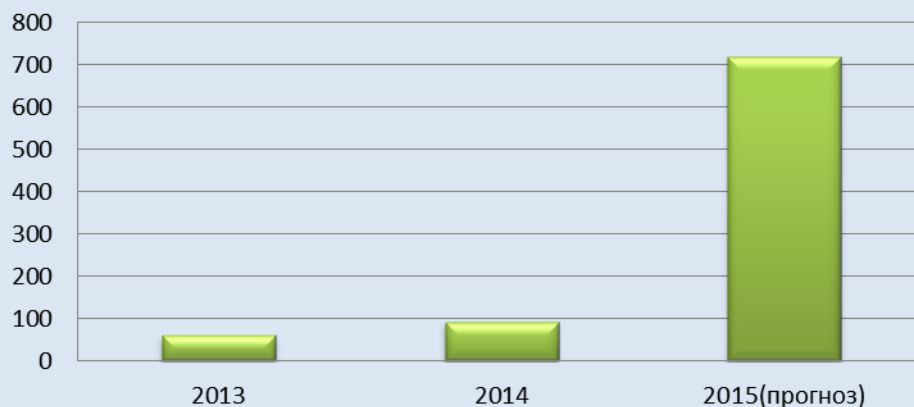


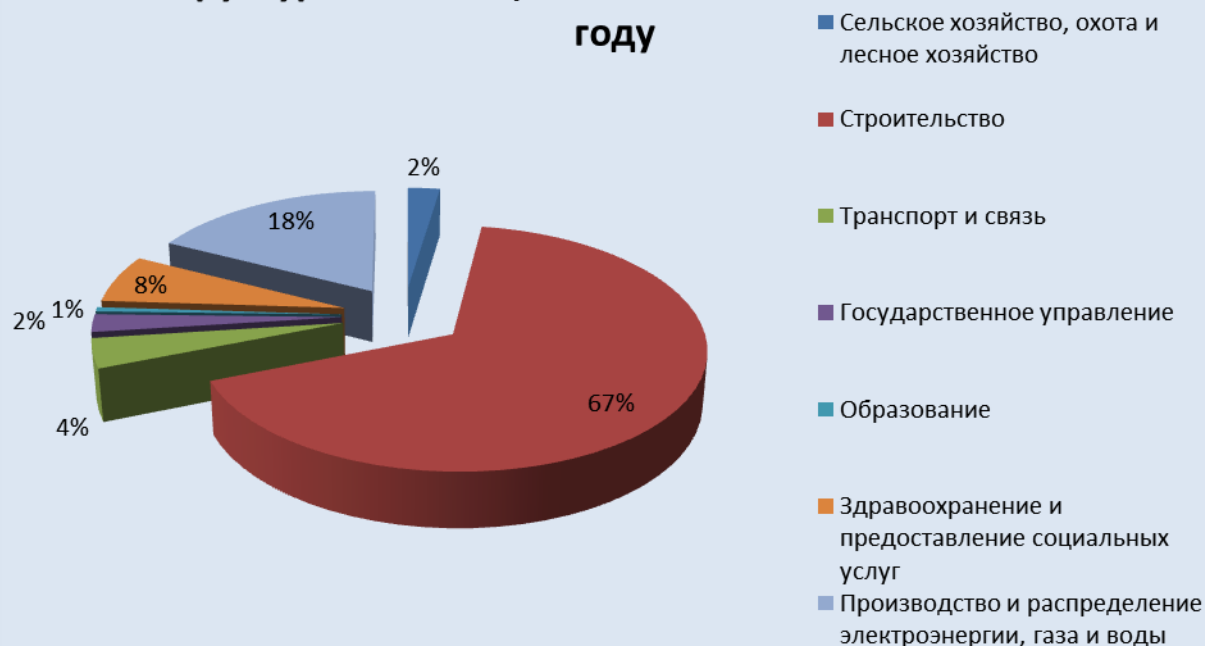
## 4. ИНВЕСТИЦИОННЫЙ КЛИМАТ

### 4.1. ИНФОРМАЦИЯ ОБ ОБЪЕМЕ И СТРУКТУРЕ ИНВЕСТИЦИЙ РАЙОНА

#### Динамика инвестиций в основной капитал, млн.рублей



#### Структура инвестиций в основной капитал в 2014 году



### 4.2. ИНФОРМАЦИЯ О РЕАЛИЗАЦИИ ИНВЕСТИЦИОННЫХ ПРОЕКТОВ НА ТЕРРИТОРИИ РАЙОНА

В 2014 году на территории муниципального образования — Ершичский район Смоленской области был реализованы следующие проекты:  
- «Газоснабжение жилых домов в с. Ворга Ершичского района Смоленской области» -

третья очередь, освоено в текущем году 4,969 млн.рублей, общий объем инвестиций по проекту - 7,1 млн. рублей, введено 6,84 км. сетей;



- Строительство распределенных газовых сетей в д. Сукромля, по программе социального развития села, за 2014 год освоено инвестиций — 6,216 млн. рублей, введено 8,7 км. сетей;

- завершено строительство межпоселкового газопровода высокого давления Ершичи-Кузьмичи в текущем году освоено 16,4 млн.рублей

- Строительство детского сада на 150 мест с котельной на газовом топливе в с. Ершичи Ершицкого района Смоленской области, общий объем инвестиций по проекту составляет 88,58 млн.рублей. за 2014 год освоено 61,7 млн.рублей.

- Построено 0,61 км распределительного газопровода по ул. Пушкина в с. Ершичи, освоено 1,040 млн. рублей;

- Построено 200 м. нового водопровода в с.Ершичи по улице Полевая. Освоено 99,8 тыс.рублей за счет средств местного бюджета

Администрации Ершицкого сельского поселения.

**Новые инвестиционные проекты, реализация которых будет начата в 2014 году:**

- Выполнение работ по строительству пешеходной дорожки по улице Ленина – около 1,5 млн. рублей.

- Разработка ПСД по строительству газопровода низкого давления в с. Кузьмичи – 1,650 млн. рублей.

В 2016 году планируется начать работы по строительству межпоселкового газопровода высокого давления до д. Рухань. Средства, предусмотренные областной адресной инвестиционной программой на 2016 году составляют 857,7 тыс. рублей (работы связанные с разработкой проекта планирования и проекта межевания территории под газопровод).

На 2017 год предусмотрено 4,795 млн. рублей на разработку проектно-сметной документации на строительство газопровода.

- Строительство газопровода низкого давления в д. Сукромля Ершицкого района Смоленской области.

*(Подробная информация в Приложении № 4)*

### 4.3. ПЕРСПЕКТИВНЫЕ НАПРАВЛЕНИЯ ИНВЕСТИРОВАНИЯ ДЛЯ РАЙОНА

**Перспективными направлениями инвестирования** экономики муниципального образования – Ершицкий район являются:

- **производство прочих неметаллических минеральных продуктов:** - ЗАО «Стеклозавод Ворга» реализует инвестиционный проект.

Планируется наладить производство архитектурно-строительного, армированного стекла, приборных, авиационных стекол, а также особо тонкого «дисплейного» стекла. Срок реализации проекта – 2013-2020 годы при общем объеме инвестиций, превышающих 12 миллиардов рублей, создание до 170 дополнительных рабочих мест, высокая заработная плата, поступления налогов во все уровни бюджета, строительство жилищного строительства;

- **производство горюче-смазочных материалов:** (важнейшее направление социально-экономического развития района, способное позитивно повлиять на социально - экономическую обстановку Смоленской области, осуществление планируется за счет строительства нефтеперерабатывающего завода (НПЗ) на земельных участках общей площадью 49,7676 га, расположенных в границах муниципального образования – Ершицкий район, переведенных из земель лесного фонда в земли промышленности Постановлением Правительства Российской Федерации от 28.12.2007г № 1932-р, предоставленных в аренду сроком на 49 лет Территориальным Управлением Росимущества по Смоленской области открытому акционерному обществу (ОАО) «Смолэнерджи». Инвестор – Российская нефтетопливная корпорация);

- **производство строительных материалов:**  
- В 2015 году на территории Ершицкого района (д. Лужная, Сеннянского сельского поселения) планируется реализация проекта ППП «Эковита» (производство полимерпесчаной плитки ИП Завалишиным В.М.). Сумма необходимых инвестиций оценивается в 6356,6 тыс. руб. в ходе реализации данного проекта планируется создать 11-15 рабочих мест.

- запланирована реконструкция Ершицкого



кирпичного завода. В настоящее время прорабатывает условия и инвестиционная программа для размещения линии по производству кирпича мощностью 15 млн. штук кирпича в год. Администрацией МО – Ершицкий район готовится документация для проведения аукциона по продаже земельного участка площадью 15 – 20 гектар для разработки глиняного карьера. Владельцем предприятия ООО «Стройтех» приобретено оборудование на 4,5 млн. рублей для производства железобетонных изделий. В настоящее время проводятся подготовительные работы по его установке, а также прорабатываются условия для установления лимита газа на предприятие.

Другими перспективными направлениями инвестирования для района могут стать:

- разработка месторождений полезных ископаемых (природные цеолиты, песок, глина);
- сельское хозяйство;
- туристско-рекреационная деятельность.

*(Подробная информация в Приложении № 4)*

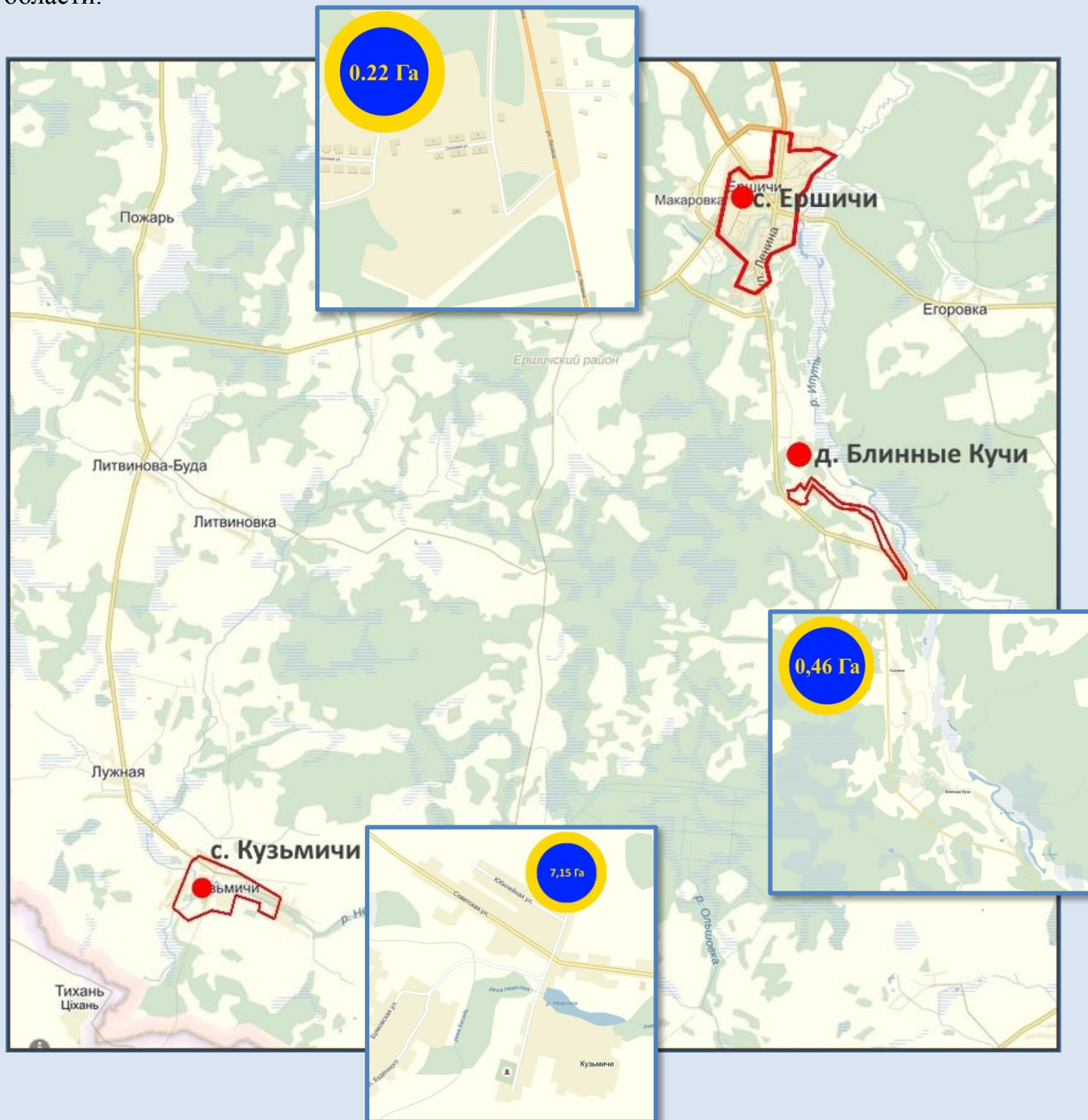
#### 4.4. ФОРМЫ ПОДДЕРЖКИ ИНВЕСТОРОВ

На территории Смоленской области действует эффективная система государственной поддержки инвестиционной деятельности, направленная на стимулирование инвестиционных процессов в регионе, оказание финансовой и административной поддержки инвесторам, реализующим инвестиционные проекты на территории региона. В настоящее время широко используется такая форма государственной поддержки инвестиционной деятельности как сопровождение инвестиционных проектов, которое заключается в организации работы по содействию инвесторам в реализации инвестиционных проектов, предусматривающих капитальные вложения на сумму свыше 15 миллионов рублей. Инвесторам также оказывается помощь в создании инфраструктуры бизнеса, распространении позитивной информации об инвесторе, всесторонняя поддержка при получении разрешительных документов, необходимых для реализации проекта.

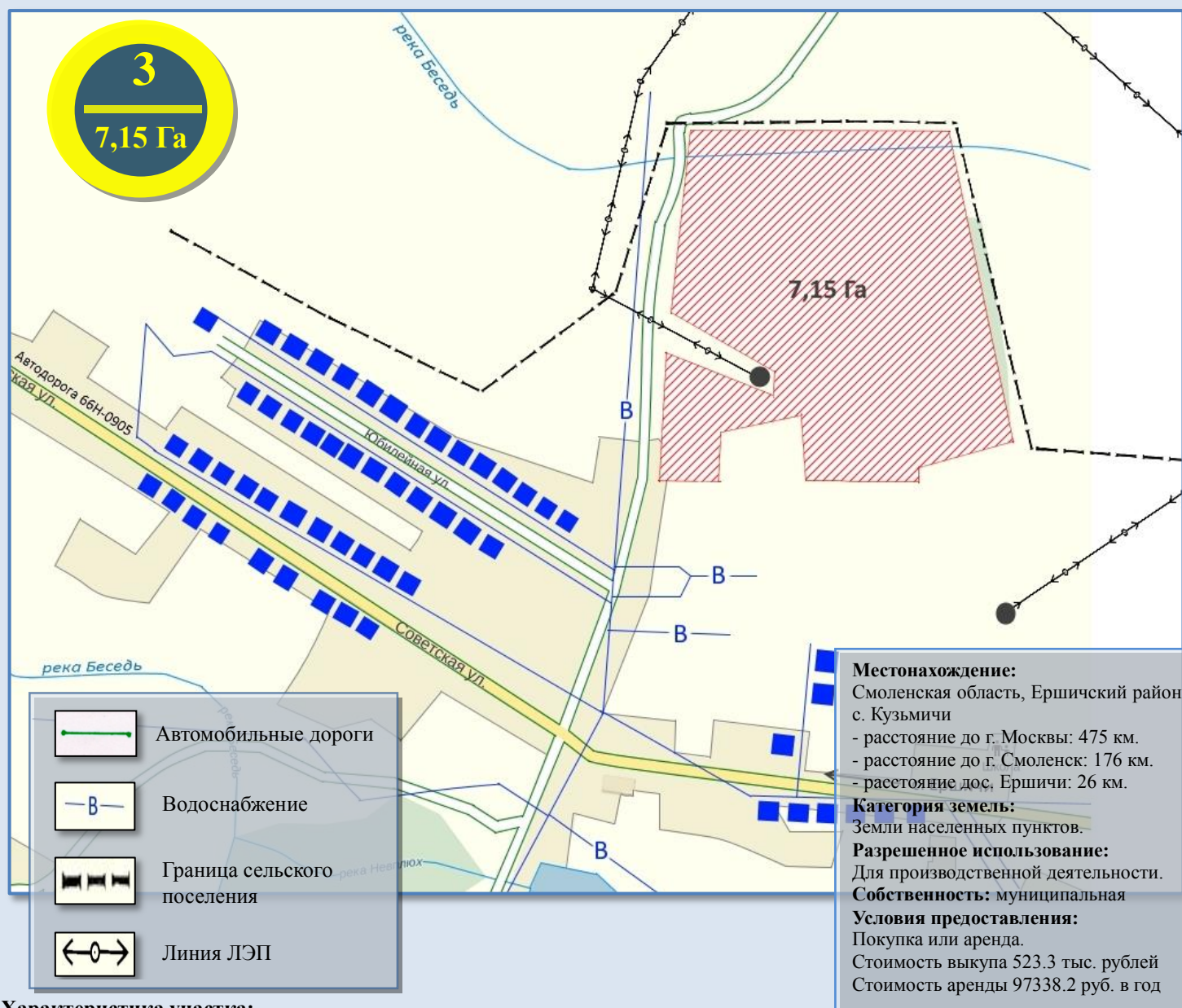
На муниципальном уровне поддержка инвесторам оказывается в виде предоставления в аренду земельных участков по льготным ставкам на период проектирования и строительства инвестиционных объектов и объектов инфраструктуры, на основании решения Ершицкого районного Совета депутатов от 20.12.2013 г. № 52 «Об установлении размеров ставок арендной платы по видам разрешенного использования земель и категориям арендаторов за использование земельных участков, государственная собственность на которые не разграничена, на территории муниципального образования – Ершицкий район Смоленской области».

### 4.5. ИНВЕСТИЦИОННЫЕ ПЛОЩАДКИ

Представляем Вашему вниманию информацию о трех наиболее перспективных инвестиционных площадках, сформированных на территории Воргинского, Кузьмичского и Сеннянского сельских поселений Ершицкого района Смоленской области.



инвестиционная площадка № 67-09-03



**Характеристика участка:**

- площадь – 7,15 га;
- категория земель - земли населенных пунктов;
- разрешенное использование – для производственной деятельности;

На территории участка расположены 2 нежилых одноэтажных здания площадью 350,8 кв.м и 335,7 кв.м.

**Подъездные пути:**

Автодорога 66Н-0905 – «с. Ершичи - п.г.т. Шумячи – п.г.т. Хиславичи» - с. Кузьмичи.

**Инженерные коммуникации:**

**Газоснабжение:**

- расстояние до точки подключения к газопроводу высокого давления около 100 м., давление в точке подключения 12 кг/см<sup>2</sup>, диаметр газопровода 273 мм. Срок осуществления технологического присоединения к газовым сетям 1.5 года. Ориентировочная стоимость подключения 200 тыс.рублей.

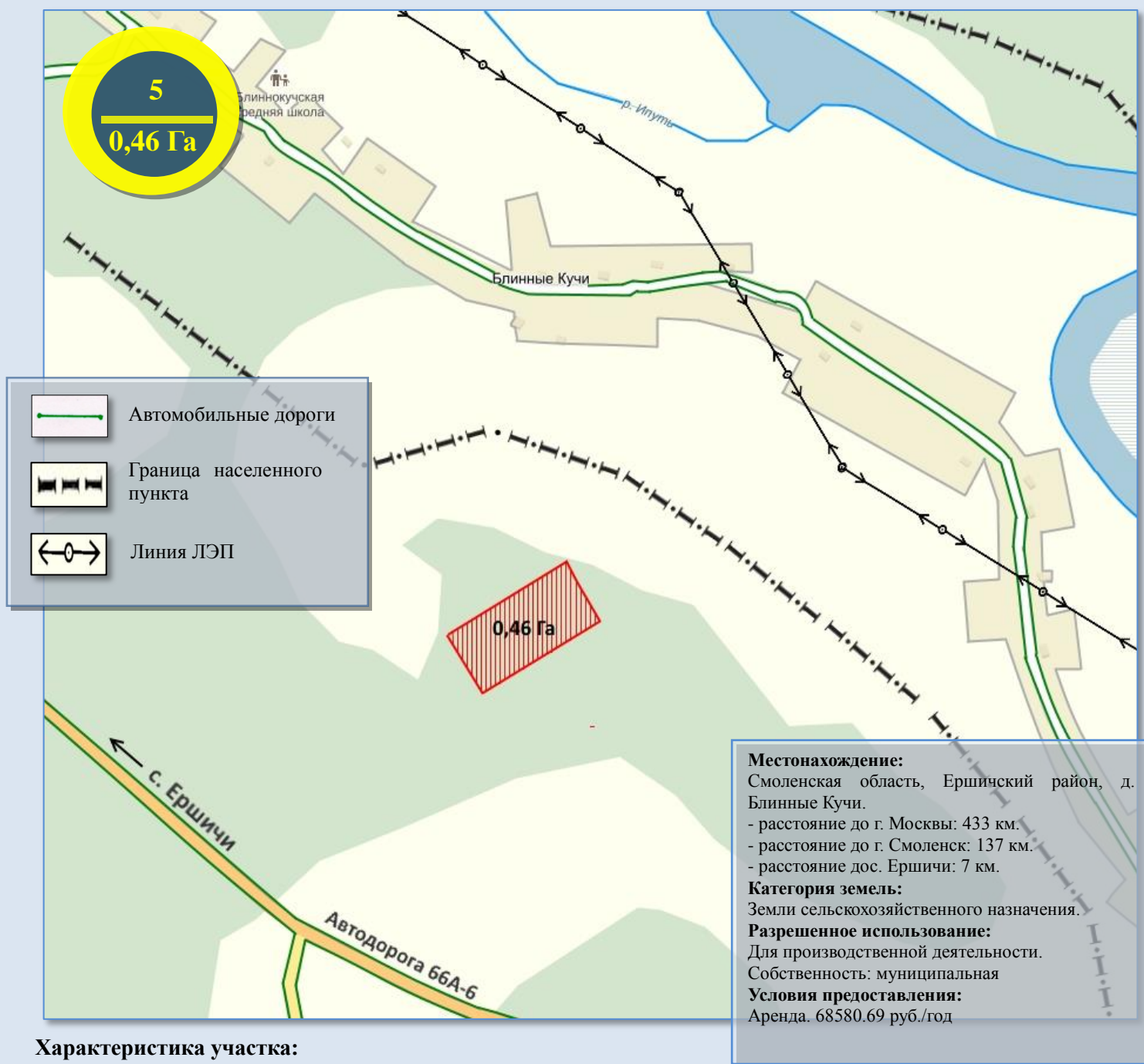
**Электроснабжение:**

- линия ЛЭП проходит по участку, на участке расположено КТП мощность 35КВт;

**Водоснабжение и водоотведение:**

- на территории участка находится скважина (производительность до 5 м<sup>3</sup>/ч).

Инвестиционная площадка № 67-09-05



**Характеристика участка:**

- площадь – 0,46 га;
- категория земель - Земли сельскохозяйственного назначения; - разрешенное использование – для производственной деятельности;

На территории участка расположено нежилое одноэтажное здание площадью 547,9 кв.м

**Подъездные пути:**

- Автодорога 66А-6 Ершичи-граница респ. Беларусь (южное направление) участок в 150 м от автодороги.

**Инженерные коммуникации:**

**Газоснабжение:**

- расстояние до точки подключения к газопроводу высокого давления 7 км, D=219 (0.6 МПа).

**Электроснабжение:**

- линия ЛЭП проходит по участку, имеется ТП 10/04кВ. возможно увеличение мощности, стоимость подключения 25тыс.руб.

**Водоснабжение:** водопровод в помещении, возможность создания локальной канализации, 300 метров до пожарного гидранта

Инвестиционная площадка № 67-09-06



**Характеристика участка:**

- площадь – 0,22 га; - категория земель - земли населенных пунктов; разрешенное использование – под торговый объект; На территории участка расположено нежилое одноэтажное здание площадью 883,5 кв.м.

**Подъездные пути:**

Автодорога 66Н-0905 – «с. Ершичи - п.г.т. Шумячи» , автодорога «с. Ершичи - г. Рославль» . Автодорога «с.Ершичи – граница с Беларуссией»

**Инженерные коммуникации:**

**Газоснабжение:**- точка подключения к газопроводу низкого давления на расстоянии 15 м., стоимость подключения 120 тыс. рублей. Сроки подключения 6мес.

**Электроснабжение:** - электричество 220В в здании, от ТП 10/04.

**Водоснабжение:** водопровод D=110, давление 1.2 МПа водопровод внутренний, центральное отопление и водоотведение