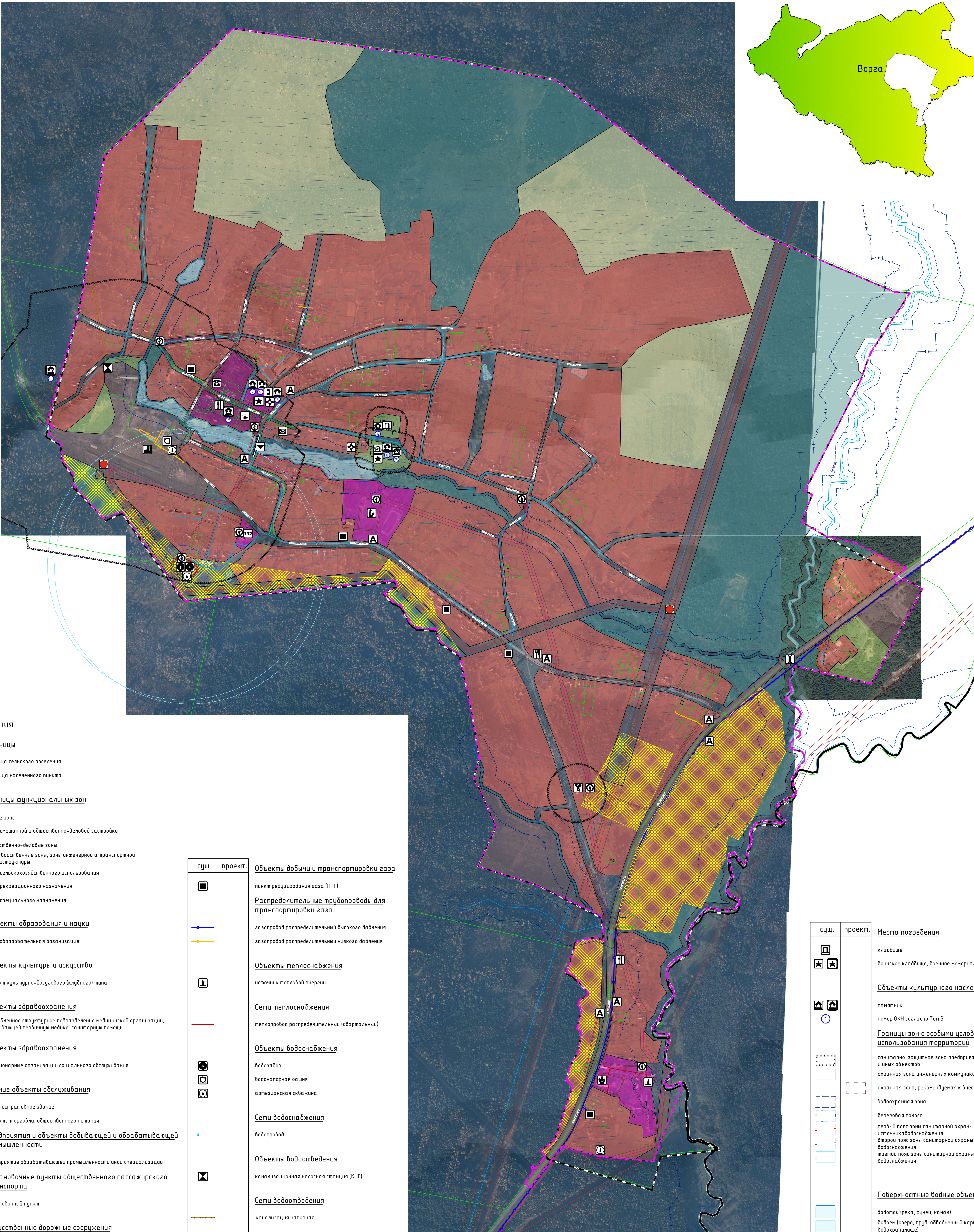
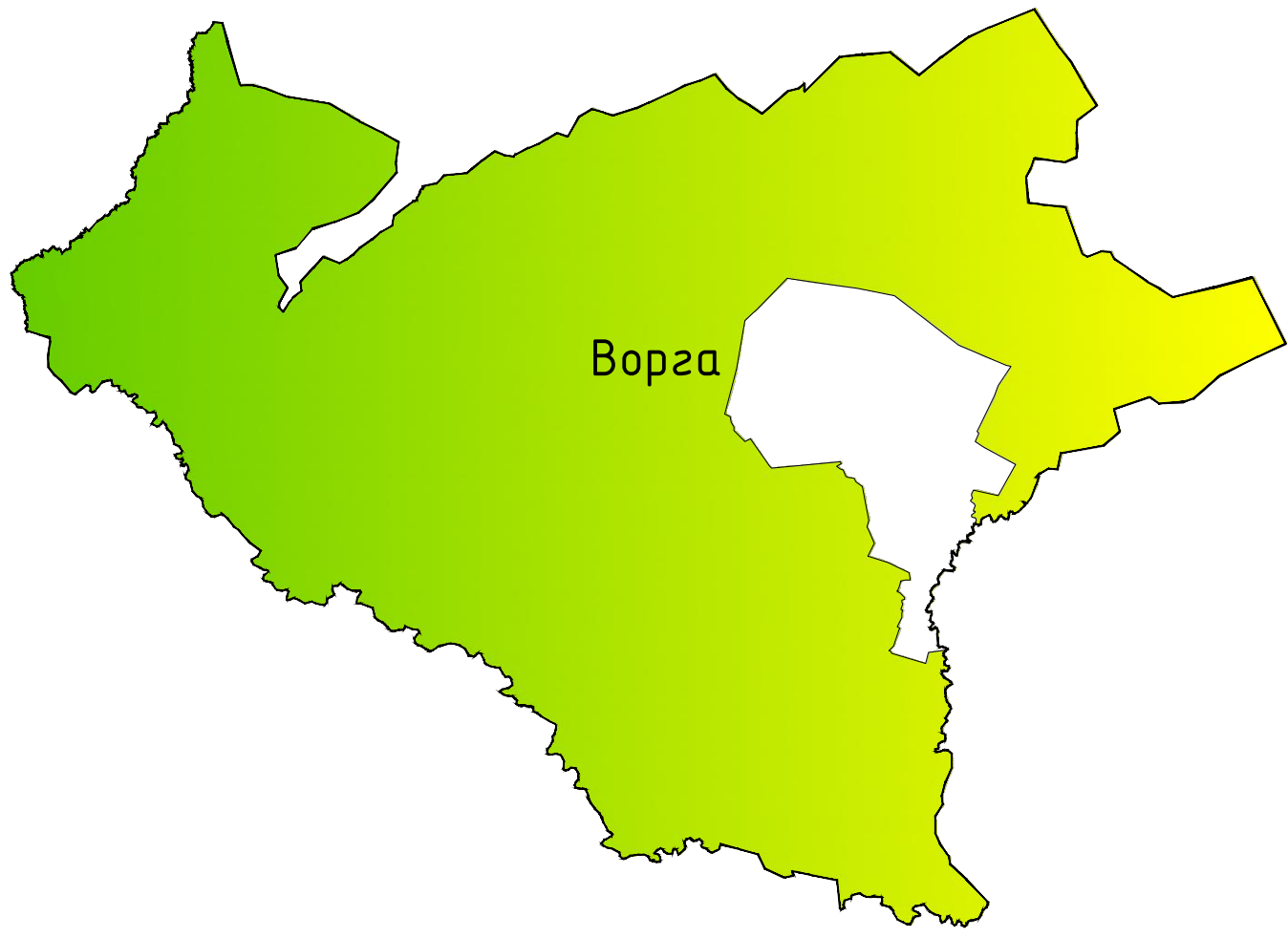


# ГЕНЕРАЛЬНЫЙ ПЛАН ВОРГИНСКОГО СЕЛЬСКОГО ПОСЕЛЕНИЯ ЕРШИЧСКОГО РАЙОНА СМОЛЕНСКОЙ ОБЛАСТИ

Карта функциональных зон. М 1:5000.



Схема расположения населенных пунктов  
на территории Воргинского сельского поселения  
Ершичского района Смоленской области



Условные обозначения

сущ.	проект.	Границы
		граница сельского поселения
		граница населенного пункта
		<b>Границы функциональных зон</b>
		жилые зоны
		зоны смешанной и общественно-деловой застройки
		общественно-деловые зоны
		производственные зоны, зоны инженерной и транспортной инфраструктуры
		зоны сельскохозяйственного использования
		зоны рекреационного назначения
		зоны специального назначения
		<b>Объекты образования и науки</b>
		образовательная организация
		<b>Объекты культуры и искусства</b>
		объект культурно-досугового (клубного) типа
		<b>Объекты здравоохранения</b>
		обособленное структурное подразделение медицинской организации, оказывающей первичную медико-санитарную помощь
		<b>Объекты здравоохранения</b>
		стационарные организации социального обслуживания
		<b>Прочие объекты обслуживания</b>
		административное здание
		объекты торговли, общественного питания
		<b>Предприятия и объекты добывающей и обрабатывающей промышленности</b>
		предприятие обрабатывающей промышленности иной специализации
		<b>Остановочные пункты общественного пассажирского транспорта</b>
		остановочный пункт
		<b>Искусственные дорожные сооружения</b>
		мостовое сооружение
		<b>Электрические подстанции</b>
		электрическая подстанция 35 кВ
		трансформаторная подстанция (ТП)
		<b>Линии электропередачи (ЛЭП)</b>
		линии электропередачи 110 кВ
		линии электропередачи 35 кВ
		линии электропередачи 10 кВ

сущ.	проект.	Объекты добычи и транспортировки газа
		пункт регулирования газа (ПРГ)
		Распределительные трубопроводы для транспортировки газа
		газопровод распределительный высокого давления
		газопровод распределительный низкого давления
		<b>Объекты теплоснабжения</b>
		источник тепловой энергии
		<b>Сети теплоснабжения</b>
		тепловод распределительный (квартальный)
		<b>Объекты водоснабжения</b>
		водозабор
		водонапорная башня
		артезианская скважина
		<b>Сети водоснабжения</b>
		водопровод
		<b>Объекты водоотведения</b>
		канализационная насосная станция (КНС)
		<b>Сети водоотведения</b>
		канализация напорная
		<b>Объекты связи</b>
		телевизионный ретранслятор
		объекты почтовой связи
		иной объект связи для непосредственного обслуживания населения
		<b>Гидротехнические сооружения</b>
		регуляционные и выправительные гидротехнические сооружения
		<b>Объекты единой государственной системы предупреждения и ликвидации чрезвычайных ситуаций</b>
		аварийно-спасательные службы и (или) аварийно-спасательные формирования

сущ.	проект.	Места погребения
		кладбище
		воинское кладбище, военное мемориальное кладбище
		<b>Объекты культурного наследия (ОКН)</b>
		памятник
		номер ОКН согласно Тон 3
		<b>Границы зон с особыми условиями использования территорий</b>
		санитарно-защитная зона предприятий, сооружений и иных объектов
		охранная зона инженерных коммуникаций
		охранная зона, рекомендованная к внесению в ЕГРН
		водоохранная зона
		береговая полоса
		первый пояс зоны санитарной охраны источника водоснабжения
		второй пояс зоны санитарной охраны источника водоснабжения
		третий пояс зоны санитарной охраны источника водоснабжения
		<b>Поверхностные водные объекты</b>
		водоток (река, ручей, канал)
		водоем (озеро, пруд, обводненный карьер, водохранилище)
		границы земельных участков, сведения о которых содержатся в ЕГРН
		территории двойного учета

Муниципальный контракт №01-эк-2021 от 02.07.2021 г. ГП-2					
Генеральный план и Правила землепользования и застройки Воргинского сельского поселения Ершичского района Смоленской области					
Изм.	Лист	Лист	Лист	Лист	Лист
1	2	3	4	5	6
Исполн.	Исполн.	Исполн.	Исполн.	Исполн.	Исполн.
Разработчик	Разработчик	Разработчик	Разработчик	Разработчик	Разработчик
И.контр.	И.контр.	И.контр.	И.контр.	И.контр.	И.контр.
И.контр.	И.контр.	И.контр.	И.контр.	И.контр.	И.контр.
Генеральный план				Лист	Лист
Карта функциональных зон. М 1:5000.				2	3