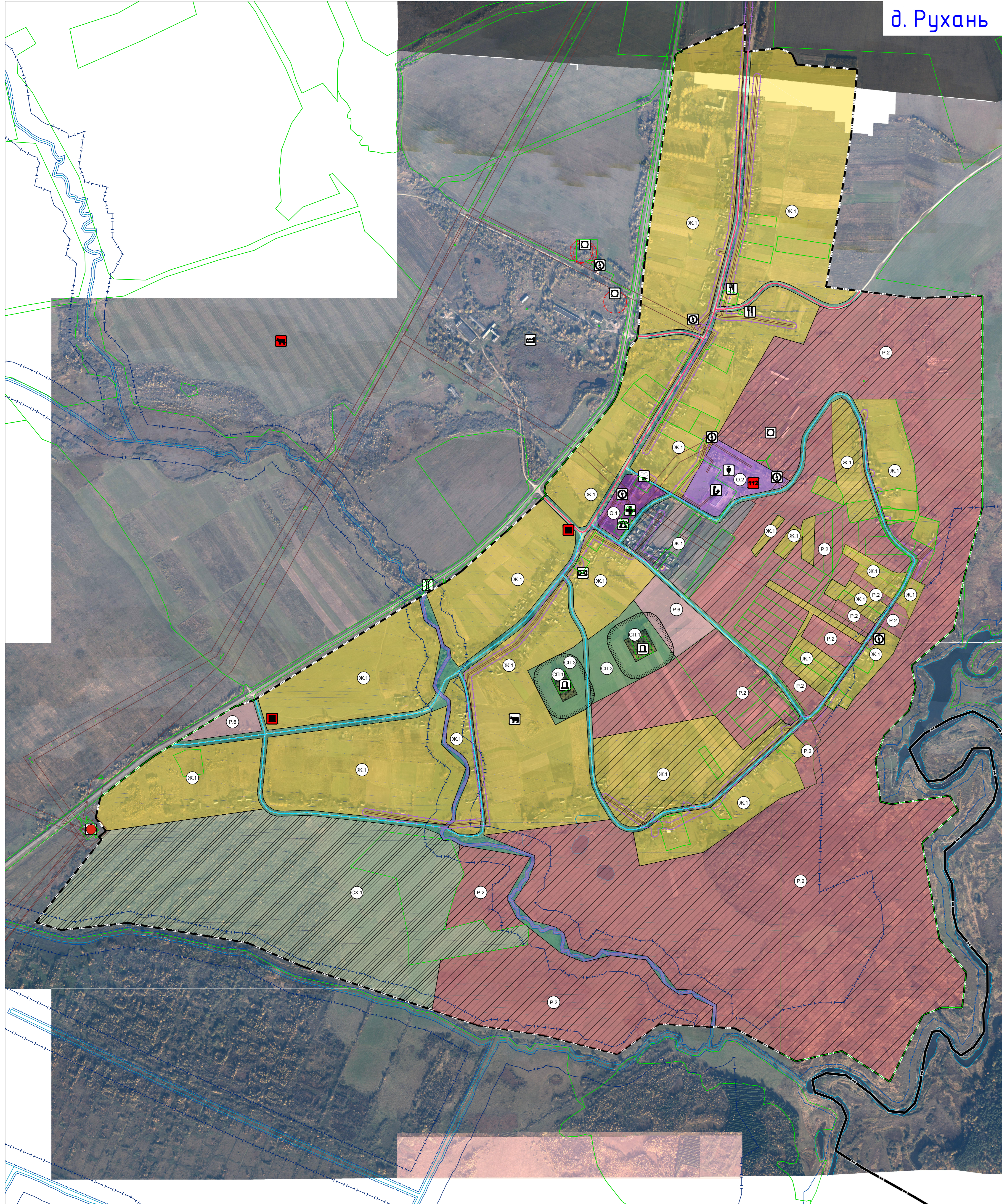
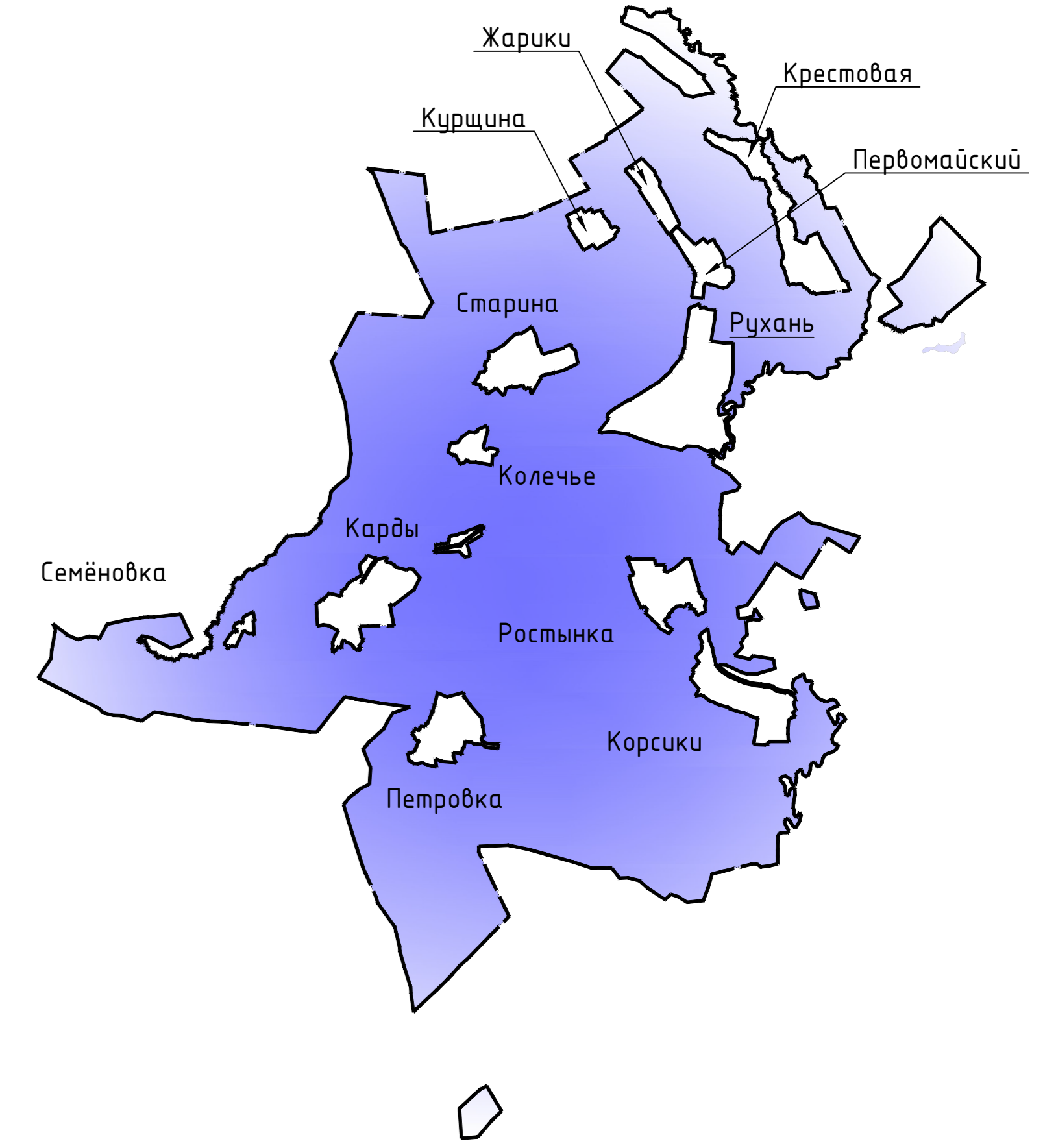
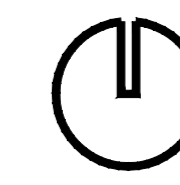


ВНЕСЕНИЕ ИЗМЕНЕНИЙ В ПРАВИЛА ЗЕМЛЕПОЛЬЗОВАНИЯ И ЗАСТРОЙКИ РУХАНСКОГО СЕЛЬСКОГО ПОСЕЛЕНИЯ ЕРШИЧСКОГО РАЙОНА СМОЛЕНСКОЙ ОБЛАСТИ (в части населенного пункта д. Рухань)

Карта градостроительного зонирования. М 1:5000.

Схема расположения населенных пунктов на территории Руханского сельского поселения (ранее Руханское) Ершичского района Смоленской области



Условные обозначения

сущ.	проект.	Границы
—	—	граница сельского поселения
- - -	- - -	граница населенного пункта
Границы территориальных зон населенных пунктов		
Жилые зоны		
Ж1	Ж1	Ж1 - зона застройки индивидуальными жилыми домами
Общественно-деловые зоны		
О1	О1	О1 - многофункциональная общественно-деловая зона
О2	О2	О2 - зона специализированной общественной застройки
Зоны сельскохозяйственного использования		
СХ1	СХ1	СХ1 - зона сельскохозяйственных угодий
СХ3	СХ3	СХ3 - производственная зона сельскохозяйственных предприятий
Зоны рекреационного назначения		
Р2	Р2	Р2 - зона отдыха
Р6	Р6	Р6 - иные рекреационные зоны
Зоны специального назначения		
СП1	СП1	СП1 - зона кладбищ
СП3	СП3	СП3 - зона озелененных территорий специального назначения
Объекты образования и науки		
И	И	И - общеобразовательная организация
Объекты культуры и искусства		
К	К	К - объект культурно-просветительного назначения
КД	КД	КД - объект культурно-досуговой (клубного) типа
Объекты здравоохранения		
З	З	З - лечебно-профилактическая медицинская организация (кроме санаторно-курортной), оказывающая медицинскую помощь в стационарных условиях, ее структурное подразделение
Прочие объекты обслуживания		
А	А	А - административное здание
Т	Т	Т - объекты торговли, общественного питания
Предприятия и объекты добывающей и обрабатывающей промышленности		
П	П	П - предприятие текстильной, легкой промышленности
Предприятия и объекты сельского и лесного хозяйства, рыболовства и рыбоводства		
С	С	С - предприятие по разведению молочного крупного рогатого скота, производства сырого молока
Искусственные дорожные сооружения		
Д	Д	Д - мостовое сооружение
Электрические подстанции		
Э	Э	Э - электрическая подстанция 35 кВ
ТП	ТП	ТП - трансформаторная подстанция (ТП)
Объекты добычи и транспортировки газа		
Г	Г	Г - пункт регулирования газа (ПРГ)
Объекты водоснабжения		
В	В	В - водонапорная башня
АВ	АВ	АВ - артезианская скважина
Объекты водоотведения		
КОС	КОС	КОС - очистные сооружения (КОС)
Объекты связи		
ПЧ	ПЧ	ПЧ - объекты почтовой связи

сущ.	проект.	Объекты единой государственной системы предупреждения и ликвидации чрезвычайных ситуаций
И	И	И - аварийно-спасательные службы и (или) аварийно-спасательные формирования
Объекты единой государственной системы предупреждения и ликвидации чрезвычайных ситуаций		
И	И	И - объекты обеспечения пожарной безопасности
Места погребения		
К	К	К - кладбище
Границы зон с особыми условиями использования территорий		
З	З	З - санитарно-защитная зона предприятий, сооружений и иных объектов
О	О	О - охранная зона инженерных коммуникаций
В	В	В - водоохранная зона
Б	Б	Б - береговая полоса
П	П	П - первый пояс зоны санитарной охраны источника водоснабжения
С	С	С - санитарно-защитная полоса водоводов
Поверхностные водные объекты		
В	В	В - водоток (река, ручей, канал)
Л	Л	Л - водоем (озеро, пруд, обводненный карьер, водохранилище)
Г	Г	Г - границы земельных участков, сведения о которых содержится в ЕГРН
Улично-дорожная сеть сельского населенного пункта		
Д	Д	Д - поселковая дорога
У	У	У - главная улица
УЖ	УЖ	УЖ - улица в жилой застройке
З	З	З - зоны иного назначения, в соответствии с местными условиями (территория общего пользования)
З	З	З - зоны иного назначения, в соответствии с местными условиями (территория общего пользования - береговые полосы водных объектов)

Примечание:
1. Данная карта выполнена с точностью 1:2000.
2. Информация от Департамента Смоленской области по культуре и туризму нанесена в соответствии с запросом №3871/06 от 04.09.2018 г.
3. Согласно статье 34.1 Федерального закона от 25.06.2002 №73-ФЗ (вступила в силу 3 октября 2016 года): защитные зоны не устанавливаются для объектов археологического наследия, некрополей, захоронений, расположенных в границах некрополей, произведений монументального искусства, а также памятников и ансамблей, расположенных в границах достопримечательного места, в которых соответствующий орган охраны объектов культурного наследия установил предельные размеры статьи 56.4 указанного Федерального закона территории и ограничений.
4. Определение границ зон фаворизации и первого пояса ЗСО подземных источников водоснабжения для различных гидрогеологических условий проводится в соответствии с методикой гидрогеологических расчетов.
5. В виду отсутствия точной графической информации о местонахождении скважинных объектов, данные объекты отображены на схеме условными знаками и расположены в соответствии с описанием в предоставленных исходных данных. СЗ от них отображены ориентировочно, необходима провести лабораторные исследования почвы на наличие спор ботулизма.
6. Улично-дорожная сеть сельских населенных пунктов дана на картах градостроительного зонирования.
7. Данный чертеж попадает под действие авторского права.

Договор №25/2023 от 22.06.2023 г.					ПЗ-1
Внесение изменений в Генеральный план и Правила землепользования и застройки Руханского сельского поселения Ершичского района Смоленской области (в части населенного пункта д. Рухань)					
Имя	Фамилия	И.О. Фамилия	Подпись	Дата	
АП	Кухаркина	Ирина	<i>(подпись)</i>	2023	
Правила землепользования и застройки					Листов
					1
Разработана/исполнена					1
Кухаркина					
Карта градостроительного зонирования					Листов
					1
М 1:5000					