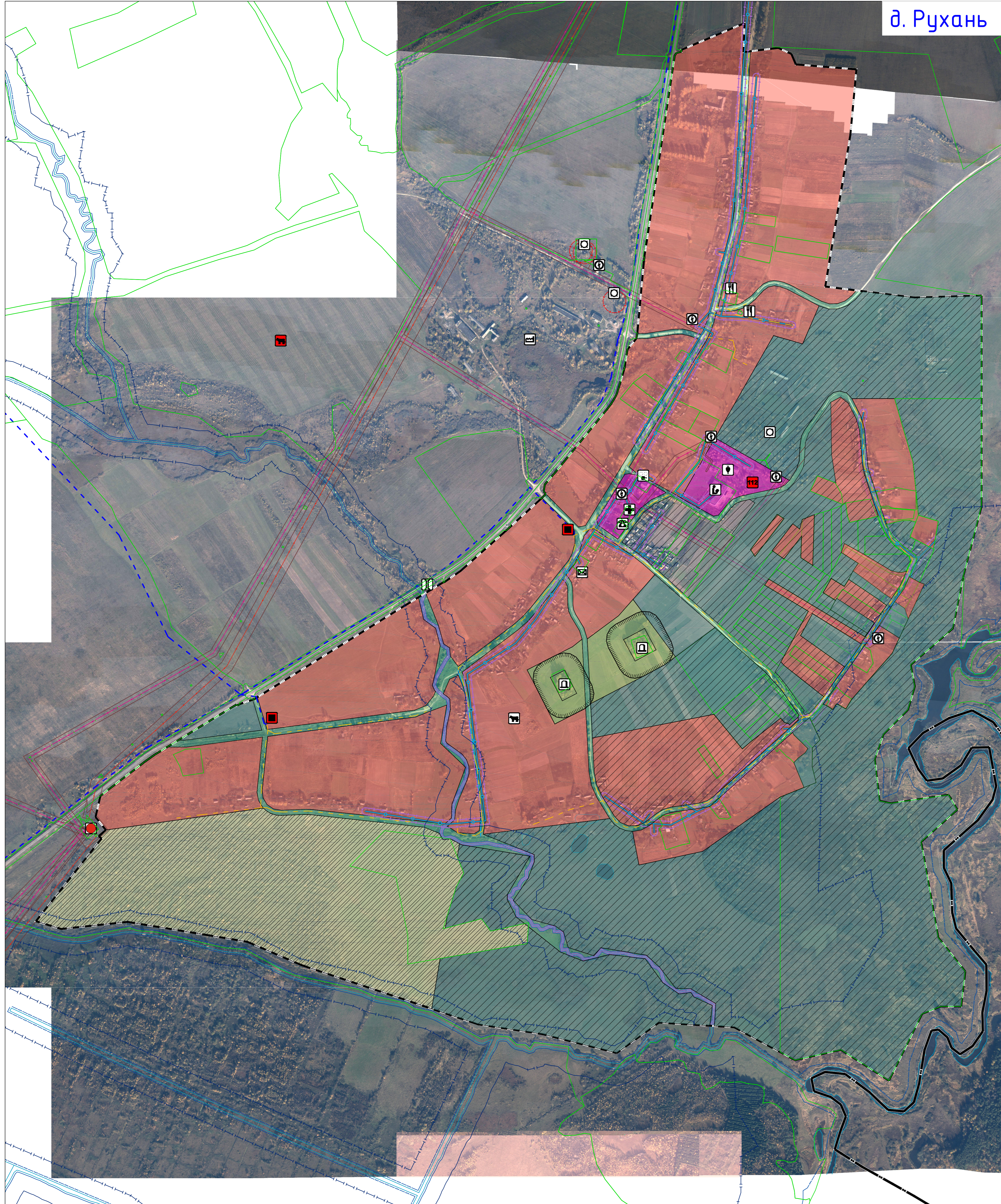


ВНЕСЕНИЕ ИЗМЕНЕНИЙ В ГЕНЕРАЛЬНЫЙ ПЛАН РУХАНСКОГО СЕЛЬСКОГО ПОСЕЛЕНИЯ ЕРШИЧСКОГО РАЙОНА СМОЛЕНСКОЙ ОБЛАСТИ (в части населенного пункта д. Рухань)

Карта функциональных зон поселения. М 1:5000.



д. Рухань

Условные обозначения

сущ.	проект.	Границы
—	—	граница сельского поселения
- - -	- - -	граница населенного пункта
Границы функциональных зон		
[Red box]	[Red box]	жилые зоны
[Pink box]	[Pink box]	общественно-деловые зоны
[Yellow box]	[Yellow box]	зоны сельскохозяйственного использования
[Green box]	[Green box]	зоны рекреационного назначения
[Light green box]	[Light green box]	зоны специального назначения
Объекты образования и науки		
[School icon]	[School icon]	общеобразовательная организация
Объекты культуры и искусства		
[Cultural icon]	[Cultural icon]	объект культурно-просветительного назначения
[Cultural icon]	[Cultural icon]	объект культурно-досугового (клубного) типа
Объекты здравоохранения		
[Medical icon]	[Medical icon]	лечебно-профилактическая медицинская организация (кроме санаторно-курортной), оказывающая медицинскую помощь в стационарных условиях, ее структурное подразделение
Прочие объекты обслуживания		
[Admin icon]	[Admin icon]	административное здание
[Shop icon]	[Shop icon]	объекты торговли, общественного питания
Предприятия и объекты добывающей и обрабатывающей промышленности		
[Factory icon]	[Factory icon]	предприятие текстильной, легкой промышленности
Предприятия и объекты сельского и лесного хозяйства, рыболовства и рыбоводства		
[Farm icon]	[Farm icon]	предприятие по разведению молочного крупного рогатого скота, производству сырого молока
Искусственные дорожные сооружения		
[Road icon]	[Road icon]	настольное сооружение
Электрические подстанции		
[Substation icon]	[Substation icon]	электрическая подстанция 35 кВ
[Substation icon]	[Substation icon]	трансформаторная подстанция (ТП)
Линии электропередачи (ЛЭП)		
[Line icon]	[Line icon]	линии электропередачи 35 кВ
[Line icon]	[Line icon]	линии электропередачи 10 кВ
Объекты добычи и транспортировки газа		
[Gas icon]	[Gas icon]	пункт регазификации газа (ПРГ)
Распределительные трубопроводы для транспортировки газа		
[Pipe icon]	[Pipe icon]	газопровод распределительный высокого давления
[Pipe icon]	[Pipe icon]	газопровод распределительный низкого давления
Объекты водоснабжения		
[Well icon]	[Well icon]	водонапорная башня
[Well icon]	[Well icon]	артезианская скважина
Сети водоснабжения		
[Pipe icon]	[Pipe icon]	водопровод
Объекты водоотведения		
[Wastewater icon]	[Wastewater icon]	очистные сооружения (КОС)
Объекты связи		
[Post icon]	[Post icon]	объекты почтовой связи

Схема расположения населенных пунктов на территории Руханского сельского поселения (ранее Руханское) Ершичского района Смоленской области



сущ.	проект.	Объекты единой государственной системы предупреждения и ликвидации чрезвычайных ситуаций
[Fire icon]	[Fire icon]	аварийно-спасательные службы и (или) аварийно-спасательные формирования
Объекты единой государственной системы предупреждения и ликвидации чрезвычайных ситуаций		
[Fire icon]	[Fire icon]	объекты обеспечения пожарной безопасности
Места погребения		
[Cemetery icon]	[Cemetery icon]	кладбище
Границы зон с особыми условиями использования территорий		
[Zone icon]	[Zone icon]	санитарно-защитная зона предприятий, сооружений и иных объектов
[Zone icon]	[Zone icon]	охранная зона инженерных коммуникаций
[Zone icon]	[Zone icon]	водоохранная зона
[Zone icon]	[Zone icon]	береговая полоса
[Zone icon]	[Zone icon]	Первый пояс зоны санитарной охраны источника водоснабжения
[Zone icon]	[Zone icon]	санитарно-защитная полоса водоводов
Поверхностные водные объекты		
[Water icon]	[Water icon]	водоток (река, ручей, канал)
[Water icon]	[Water icon]	водоем (озеро, пруд, обводненный карьер, водохранилище)
[Water icon]	[Water icon]	пограничная зона
[Water icon]	[Water icon]	границы земельных участков, сведения о которых содержатся в ЕГРН
[Water icon]	[Water icon]	зоны иного назначения, в соответствии с местными условиями (территория общего пользования)
[Water icon]	[Water icon]	зоны иного назначения, в соответствии с местными условиями (территория общего пользования - береговые полосы водных объектов)

Примечание:
 1. Данная карта выполнена с точностью 1:2000.
 2. Информация от Департамента Смоленской области по культуре и туризму нанесена в соответствии с запросом №5087/06 от 04.09.2018 г.
 3. Согласно статьи 341 Федерального закона от 25.06.2002 №73-ФЗ (в редакции в силу 3 октября 2016 года) защитные зоны не устанавливаются для объектов археологического наследия, некрополей, захоронений, расположенных в границах некрополей, произведенный моментальный оккупация, а также памятников и ансамблей, расположенных в границах охранных зон, в которых осуществление охраняемых объектов культурного наследия осуществляется посредством слияния 56,4 указанного Федерального закона, преобладающей и значимой.
 4. Определены границы зон влияния и прямого воздействия ВСО на подземных источников водоснабжения для различных гидрогеологических условий, необходимо провести лабораторные исследования почвы на наличие спор возбудителей.
 5. В виду отсутствия точной географической информации о местонахождении скважины, данные объекты отображены на склоне условными знаками и расположены в соответствии с описанием в предоставленных исходных данных. СЗЗ от них отображены ориентировочно, необходимо провести лабораторные исследования почвы на наличие спор возбудителей.
 6. Трассировка инженерных сетей указывается при разработке проектов планировки.
 7. Сделана схема сети напряжением 0,4 кВ отображается (при необходимости) в составе ПП и ПМ и должна быть размещена на территории общего пользования. Проекционные сети напряжением 0,4 кВ разрабатываются в составе ПП и ПМ и должны быть размещены в границах участка-дворной сети населенного пункта.
 8. Данный чертеж является под действительное состояние.

Договор №25/2023 от 22.06.2023 г.		ГП-1
Внесение изменений в Генеральный план и Правила землепользования и застройки Руханского сельского поселения Ершичского района Смоленской области (в части населенного пункта д. Рухань)		
Исполнитель:	Заказчик:	Лист 1 из 1
АИП	Каховская	
Генеральный план		
Разработано:	Исполнено:	
Каховская	Каховская	
Карта функциональных зон поселения. М 1:5000.		