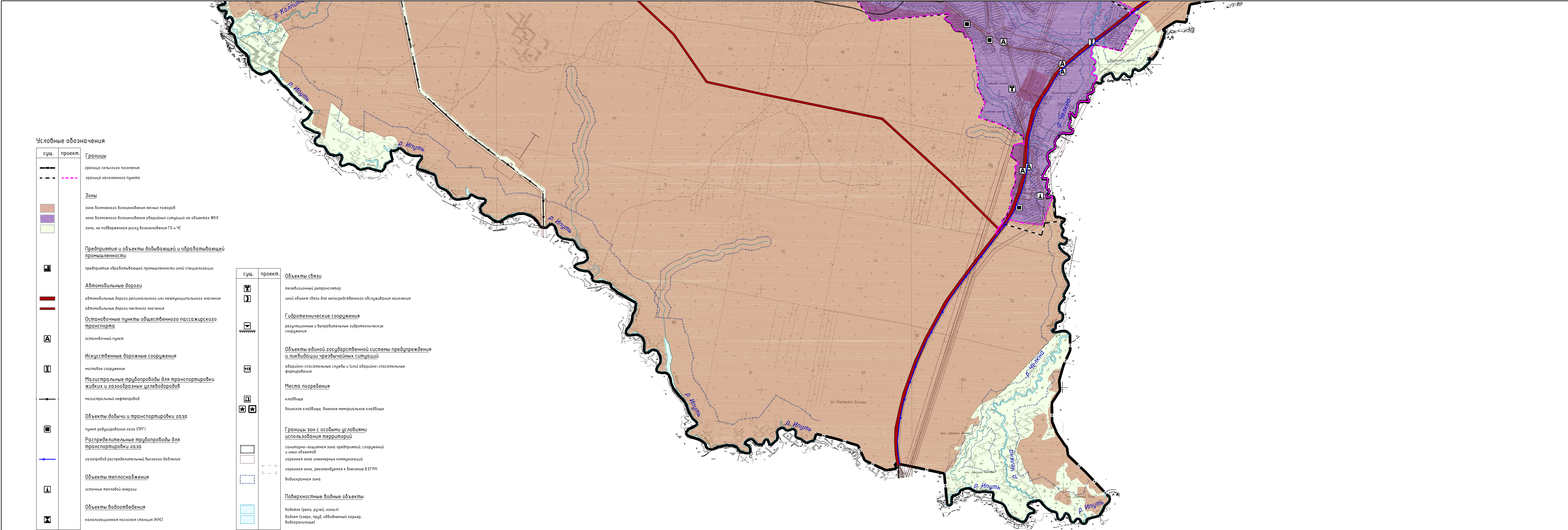
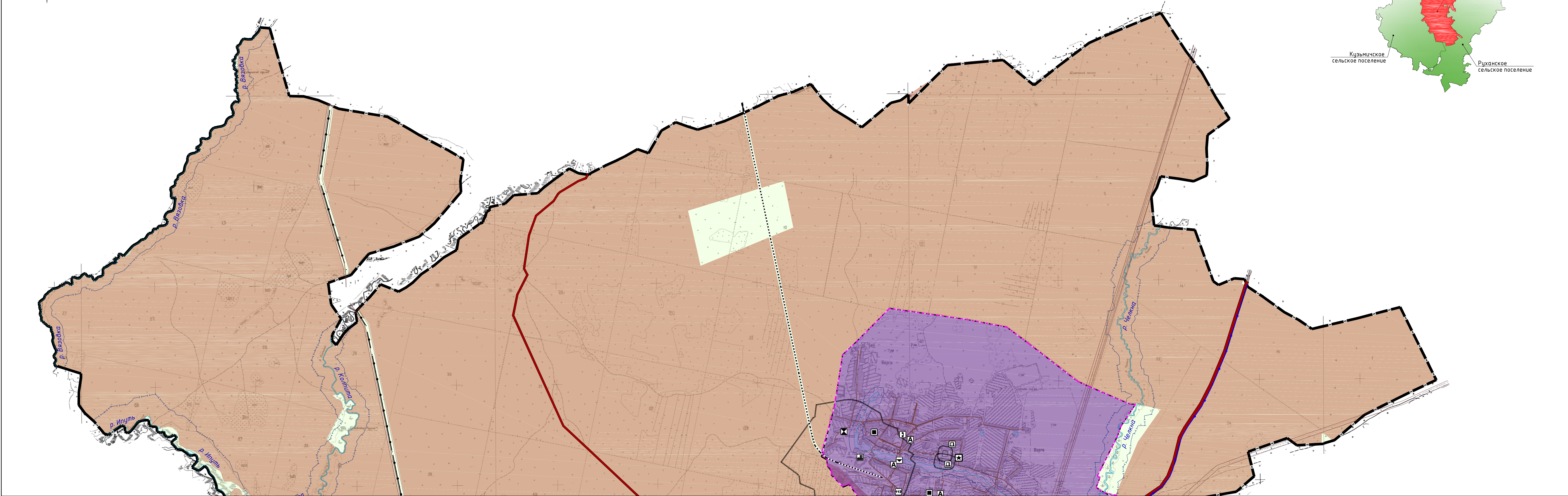


# МАТЕРИАЛЫ ПО ОБОСНОВАНИЮ ГЕНЕРАЛЬНОГО ПЛАНА ВОРГИНСКОГО СЕЛЬСКОГО ПОСЕЛЕНИЯ ЕРШИЧСКОГО РАЙОНА СМОЛЕНСКОЙ ОБЛАСТИ

Карта территорий, подверженных риску возникновения чрезвычайных ситуаций природного и техногенного характера. М 1:10000.

Схема расположения Воргинского сельского поселения  
Ершичского района Смоленской области



Условные обозначения

сущ.	проект	Границы
---	---	граница сельского поселения
---	---	граница населенного пункта
		<b>Зоны</b>
---	---	зона возможного возникновения лесных пожаров
---	---	зона возможного возникновения аварийных ситуаций на объектах ЖКХ
---	---	зона, не подверженная риску возникновения ТЭ и ЧС
		<b>Предприятия и объекты добывающей и обрабатывающей промышленности</b>
---	---	предприятие обрабатывающей промышленности иной специализации
		<b>Автомобильные дороги</b>
---	---	автомобильные дороги регионального или межмуниципального значения
---	---	автомобильные дороги местного значения
---	---	остановочные пункты общественного пассажирского транспорта
---	---	основной пункт
		<b>Искусственные дорожные сооружения</b>
---	---	настил дорожных сооружений
---	---	настил дорожных сооружений для транспортировки жидких и газообразных углеводородов
---	---	настил дорожных сооружений
		<b>Объекты добычи и транспортировки газа</b>
---	---	пункт регазификации газа (ПРГ)
		<b>Распределительные трубопроводы для транспортировки газа</b>
---	---	газопровод распределительный высокого давления
		<b>Объекты теплоснабжения</b>
---	---	источник тепловой энергии
		<b>Объекты водоотведения</b>
---	---	канализационная насосная станция (КНС)

сущ.	проект	Объекты связи
---	---	телевизионный репитер
---	---	иной объект связи для непосредственного обслуживания населения
		<b>Гидротехнические сооружения</b>
---	---	регулирующие и выработочные гидротехнические сооружения
		<b>Объекты единой государственной системы предупреждения и ликвидации чрезвычайных ситуаций</b>
---	---	аварийно-спасательные службы и (или) аварийно-спасательные формирования
		<b>Места погребения</b>
---	---	кладбище
---	---	военное кладбище, военное мемориальное кладбище
		<b>Границы зон с особыми условиями использования территорий</b>
---	---	санитарно-защитная зона предприятий, сооружений и иных объектов
---	---	охранная зона инженерных коммуникаций
---	---	охранная зона, рекомендованная к выделению в ЕПРН
---	---	водоохранный зона
		<b>Поверхностные водные объекты</b>
---	---	водоток (река, ручей, канал)
---	---	водоем (озеро, пруд, обводненный карьер, водохранилище)

Муниципальный контракт №1-кк-2021 от 02.07.2021 г.							ПД-2	
Генеральный план и Правила землепользования и застройки Воржинского сельского поселения Ершичского района Смоленской области								
№	п/п	Фамилия	Имя	Отчество	Подпись	Дата		
1	1	А.И.	Иванов	Иванович	Иванов	2021		
Материалы на обоснование							Страна	Лист
							П	2
Копия карт, схем, чертежей, документов, подтверждающих обоснование территории Воржинского сельского поселения Ершичского района Смоленской области							Описание работ, выполняемых в соответствии с условиями контракта	
Копия карт, схем, чертежей, документов, подтверждающих обоснование территории Воржинского сельского поселения Ершичского района Смоленской области							Описание работ, выполняемых в соответствии с условиями контракта	
Копия карт, схем, чертежей, документов, подтверждающих обоснование территории Воржинского сельского поселения Ершичского района Смоленской области							Описание работ, выполняемых в соответствии с условиями контракта	