



АДМИНИСТРАЦИЯ МУНИЦИПАЛЬНОГО ОБРАЗОВАНИЯ –
ЕРШИЧСКИЙ РАЙОН СМОЛЕНСКОЙ ОБЛАСТИ

ПОСТАНОВЛЕНИЕ

от 19.10.2015 № 227

с. Ершичи
Ершичского района
Смоленской области

Об утверждении
схем расположения
земельных участков

В соответствии со статьей 11, пунктом 3 статьи 11.10, статьей 39.2 Земельного кодекса Российской Федерации, Федеральным законом от 24.07.2007г № 221-ФЗ «О государственном кадастре недвижимости» Администрация муниципального образования - Ершичский район Смоленской области **постановляет:**

1. Утвердить схемы расположения следующих земельных участков на кадастровой карте (плане) территории:

1.1. - площадью 508494 (Пятьсот восемь тысяч четыреста девяносто четыре) метра квадратных, расположенного по адресу: Смоленская область, Ершичский район, Беседковское сельское поселение, у д. Беседка,

- категория земель - земли сельскохозяйственного назначения;
- разрешенное использование - для сельскохозяйственного производства.

Схема расположения земельного участка прилагается.

1.2. - площадью 1186738 (Один миллион сто восемьдесят шесть тысяч семьсот тридцать восемь) метров квадратных, расположенного по адресу: Смоленская область, Ершичский район, Беседковское сельское поселение, у д. Беседка,

- категория земель - земли сельскохозяйственного назначения;
- разрешенное использование - для сельскохозяйственного производства.

Схема расположения земельного участка прилагается.

1.3. - площадью 89820 (Восемьдесят девять тысяч восемьсот двадцать) метров квадратных, расположенного по адресу: Смоленская область, Ершичский район, Поселковское сельское поселение, у д. Пожарь,

- категория земель - земли сельскохозяйственного назначения;
- разрешенное использование - для сельскохозяйственного производства.

Схема расположения земельного участка прилагается.

1.4. - площадью 179143 (Сто семьдесят девять тысяч сто сорок три) метра квадратных, расположенного по адресу: Смоленская область, Ершичский район, Поселковское сельское поселение, у д. Пожарь,

- категория земель - земли сельскохозяйственного назначения;
- разрешенное использование - для сельскохозяйственного производства.

Схема расположения земельного участка прилагается.

2. Настоящее постановление вступает в силу со дня его принятия.

И.п. Главы Администрации
муниципального образования –
Ершичский район Смоленской области

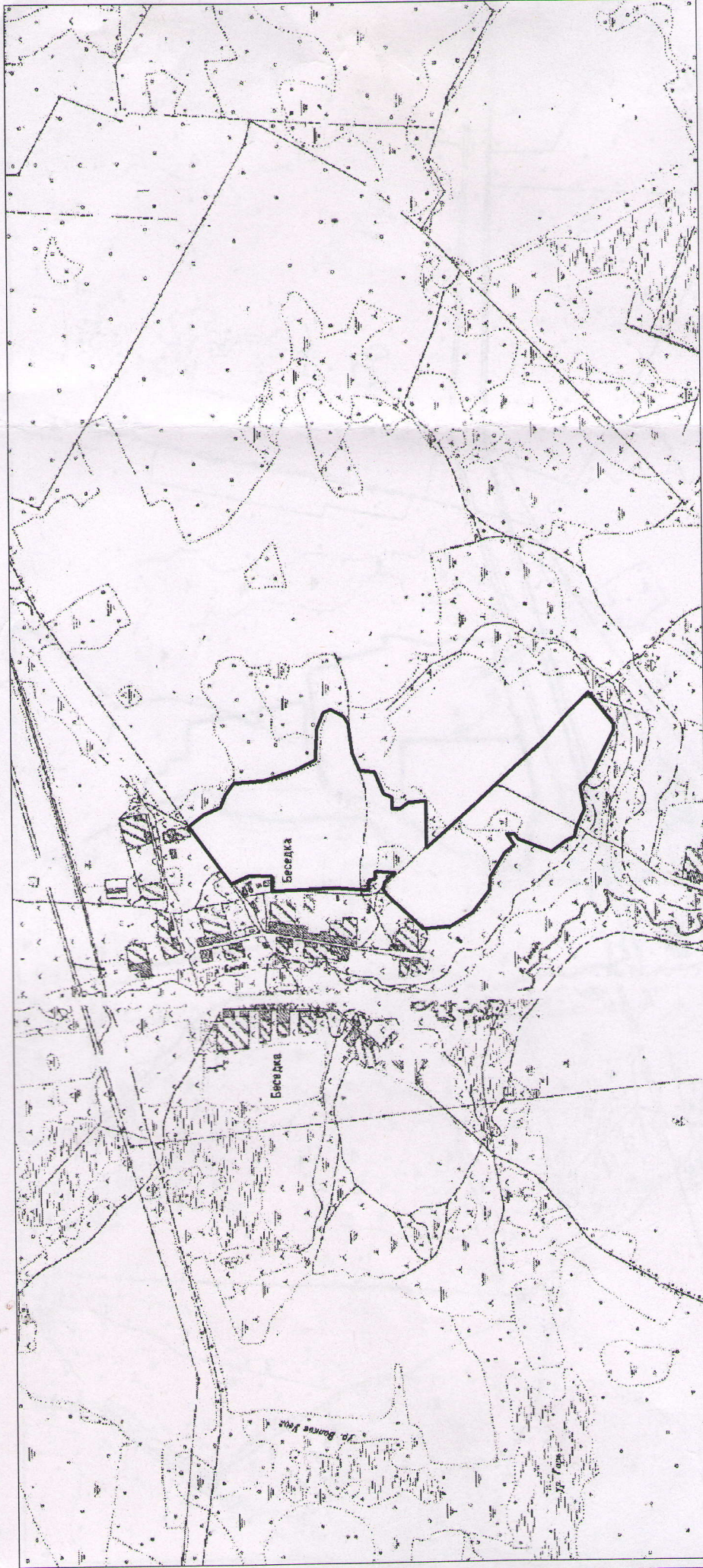


С.Д.Сидоренко

Схема расположения земельного участка

Площадь 508494 кв.м

Адрес: Смоленская обл, Ершицкий р-н, у д.Беседка (бывший колхоз «Будянский»)



Масштаб 1:15 000

Условные обозначения

▭ - образуемый земельный участок

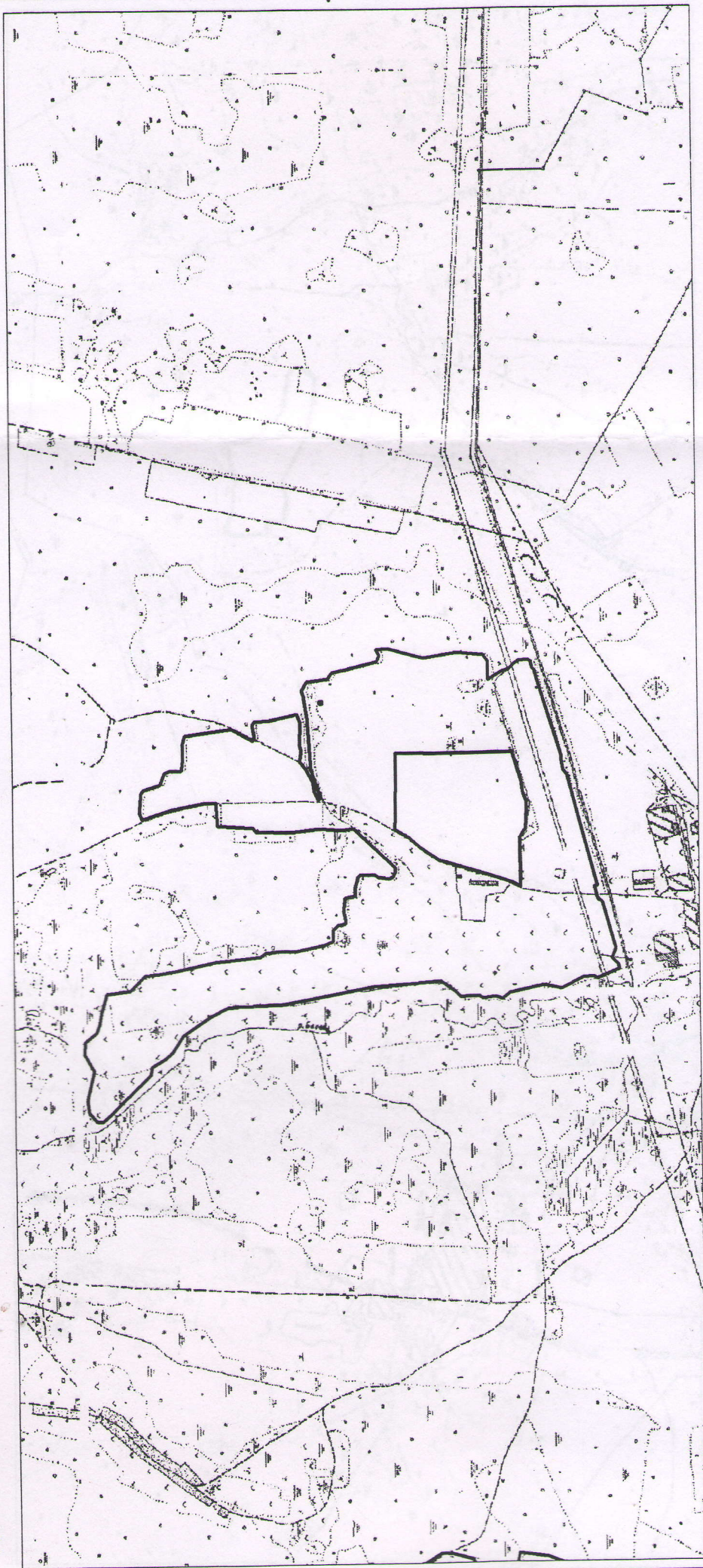
Паламарчук Т.В.

Кадастровый инженер

Схема расположения земельного участка

Площадь 1186738 кв.м

Адрес: Смоленская обл, Ершичский р-н, у д.Беседка (бывший колхоз «Будянский»)



Масштаб 1:15 000

Условные обозначения

▭ - образуемый земельный участок

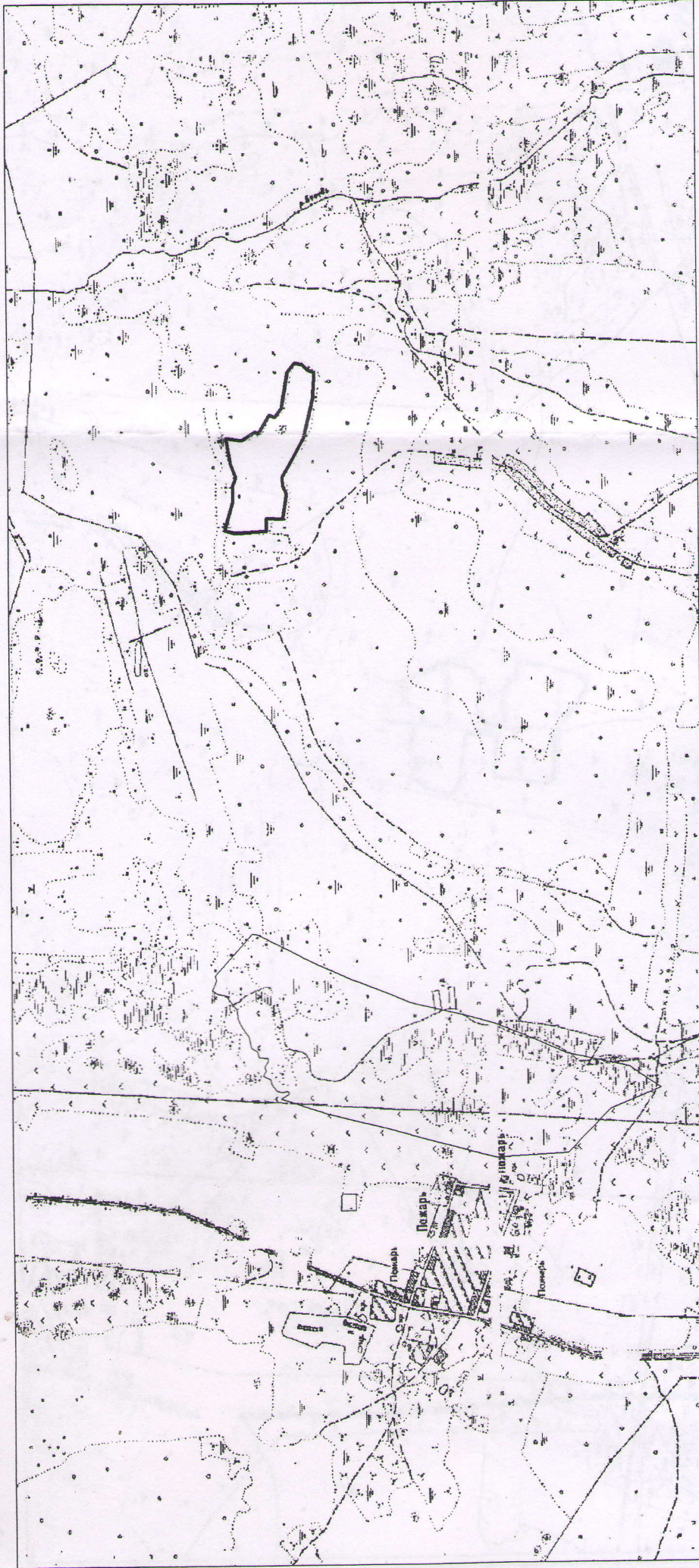
Кадастровый инженер

Паламарчук Т.В.

Схема расположения земельного участка

Площадь 89820 кв.м

Адрес: Смоленская обл, Ершичский р-н, у д.Пожарь (бывший колхоз «Будянский»)



Масштаб 1:15 000

Условные обозначения

▭ - образуемый земельный участок

Кadaстровый инженер Паламарчук Т.В.

Схема расположения земельного участка

Адрес: Смоленская обл, Ершицкий р-н, у д. Пожарь (бывший колхоз «Будянский»)

Площадь 179143 кв.м



Условные обозначения

▭ - образуемый земельный участок

Масштаб 1:15 000

Кадастровый инженер

Паламарчук Т.В.